

BEMAPLEX

A ADVANCED **B** BASIC

Colorants à complexes métallifères pour le polyamide et la laine

Colorantes de complejo metálico para poliamida y lana

BEMAPLEX



BEMAPLEX

COLORANTS | COLORANTES

A ADVANCED

BEMAPLEX M-T

Trichromie présentant un comportement en teinture homogène et un niveau de solidité général élevé. | Tricromía con construcción del color uniforme y buen nivel de solidez general.

B BASIC

BEMAPLEX N

Colorants non sulfonés présentant un rendement élevé, peu influencé par le pH. | Colorantes no sulfonados con buena construcción del color y baja dependencia del pH.

BEMAPLEX D

Colorants di sulfonés avec d'excellentes solidités au mouillé, mais une combinabilité moyenne. | Colorantes disulfonados con excelentes solides en húmedo, pero moderada combinabilidad.

BEMAPLEX M

Colorants mono sulfonés présentant un fort rendement et de bonnes solidités au mouillé. | Colorantes monosulfonados con buena construcción del color y óptima solidez al tratamiento húmedo.



Cette cartelle de couleurs, tous les profils de colorants et beaucoup plus d'informations utiles peuvent également être trouvés dans notre CHT Textile Dyes App ou en ligne: www.cht.com/metalcomplex-dyes

Esta carta de colores, todos los perfiles de colorantes y otras informaciones útiles se pueden encontrar también en nuestra App de los colorantes de CHT Textile Dyes o en línea: www.cht.com/metalcomplex-dyes

		WO	PA
Stabilité de la solution g/l Estabilidad de la solución g/l		25 °C 90 °C	
Lumière Luz		1/1 1/12	1/1 1/25
Lavage Lavado	40 °C	CC WO CO	CC PA CO
	50 °C	CC WO CO	-
	60 °C ¹⁾	-	CC PA CO
Solidité à la sueur, alcaline ¹⁾ Solidez al sudor, alcalino ¹⁾		CC WO CO	CC PA CO
Solidité à l'eau ¹⁾ Solidez al agua ¹⁾		CC WO CO	CC PA CO
Eau de bain chlorée en mg/l Agua clorada de piscina en mg/l		-	20 50
Eau chaude 70 °C Agua caliente a 70 °C		CC WO CO	-
AOX ²⁾		%	
Teneur en métaux lourds ³⁾ Contenido de metales pesados ³⁾		Me %	



Laine | Lana

Polyamide | Poliamida

Jaune M-T 01
Amarillo M-T 01
0,85 % 0,85 %

Rouge M-T
Rojo M-T
0,60 % 0,60 %

Marine M-T
Marino M-T
1,50 % 1,50 %

Jaune M-T 01 Amarillo M-T 01 0,85 % 0,85 %		Rouge M-T Rojo M-T 0,60 % 0,60 %		Marine M-T Marino M-T 1,50 % 1,50 %	
moyenne media élevée alta	media alta	moyenne media élevée alta	media alta	moyenne media élevée alta	media alta
6-7 5-6	6-7 5	5-6 4-5	6-7 4	6-7 4-5	6-7 4
5 5 5	5 4-5 5	5 5 5	5 5 5	5 5 5	5 5 5
5 4-5 5	-	4-5 4-5 5	-	5 4-5 5	-
-	5 5 5	-	5 5 5	-	5 4-5 5
5 4-5 4	5 5 5	4-5 4-5 5	5 5 5	4-5 5 5	5 5 5
5 5 5	5 5 5	5 5 5	5 5 5	5 5 5	5 5 5
-	4 2-3	-	5 4-5	-	5 4
5 4-5 5	-	4-5 4-5 5	-	5 4-5 5	-
1,1		exempt exento		exempt exento	
Co 1,6		Cr 3,2		Cr 2,9	

BEMAPLEX M-T

BEMAPLEX



BEMAPLEX

COLORANTS | COLORANTES

A ADVANCED

BEMAPLEX M-T

Trichromie présentant un comportement en teinture homogène et un niveau de solidité général élevé. | Tricromía con construcción del color uniforme y buen nivel de solidez general.

B BASIC

BEMAPLEX N

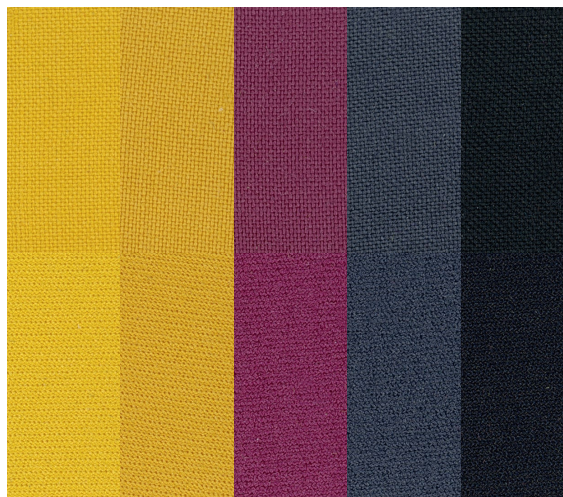
Colorants non sulfonés présentant un rendement élevé, peu influencé par le pH. | Colorantes no sulfonados con buena construcción del color y baja dependencia del pH.

BEMAPLEX D

Colorants di sulfonés avec d'excellentes solidités au mouillé, mais une combinabilité moyenne. | Colorantes disulfonados con excelentes solidez en húmedo, pero moderada combinabilidad.

BEMAPLEX M

Colorants mono sulfonés présentant un fort rendement et de bonnes solidités au mouillé. | Colorantes monosulfonados con buena construcción del color y óptima solidez al tratamiento húmedo.



Member of

ETAD

Ecological and
Toxicological
Association
of Dyes and
Organic Pigments
Manufacturers



bluesign
APPROVED



Cette cartelle de couleurs, tous les profils de colorants et beaucoup plus d'informations utiles peuvent également être trouvés dans notre CHT Textile Dyes App ou en ligne:
www.cht.com/metalcomplex-dyes

Esta carta de colores, todos los perfiles de colorantes y otras informaciones útiles se pueden encontrar también en nuestra App de los colorantes de CHT Textile Dyes o en línea:
www.cht.com/metalcomplex-dyes

		WO	PA
Stabilité de la solution g/l Estabilidad de la solución g/l		25 °C 90 °C	
Lumière Luz		1/1 1/12	1/1 1/25
Lavage Lavado	40 °C	CC WO CO	CC PA CO
	50 °C	CC WO CO	-
	60 °C ¹⁾	-	CC PA CO
Solidité à la sueur, alcaline ¹⁾ Solidez al sudor, alcalino ¹⁾		CC WO CO	CC PA CO
Solidité à l'eau ¹⁾ Solidez al agua ¹⁾		CC WO CO	CC PA CO
Eau de bain chlorée en mg/l Agua clorada de piscina en mg/l		-	20 50
Eau chaude 70 °C Agua caliente a 70 °C		CC WO CO	-
AOX ²⁾		%	
Teneur en métaux lourds ³⁾ Contenido de metales pesados ³⁾		Me	%

Jaune N-RN Amarillo N-RN 1,00 % 1,00 %		Jaune N-BR Amarillo N-BR 0,80 % 0,70 %		Bordeaux N-GT Burdéos N-GT 0,80 % 0,80 %		Gris N-BL Gris N-BL 1,10 % 1,10 %		Noir N-RLD Negro N-RLD 2,40 % 2,55 %	
faible baja faible baja	7 5-6	7 6	6-7 4-5	7 6	6-7 6-7	6-7 5	7 5-6	Type dispersé Tipo de dispersión	7 -
4-5 5 4-5	5 5 4-5	4-5 5 4-5	5 4-5 5	4-5 5 5	5 4 5	5 5 5	5 4-5 5	5 5 5	5 4 5
4-5 4-5 4-5	- - - 4-5	4-5 4-5 4-5	- - - 4-5	4-5 4-5 5	- - - 3-4	5 4-5 5	- - - 4-5	5 4-5 5	- - - 5
4-5 4 3-4	5 5 5	5 4-5 4	4-5 5 5	4-5 4 4	5 5 5	5 5 4-5	5 5 5	5 5 5	5 5 5
4-5 2-3 4-5	- - -	4-5 3-4 4-5	- - -	5 3-4 5	- - -	4-5 4-5 5	- - -	5 4 5	5 4 -
exempt exento		exempt exento		exempt exento		exempt exento		0,1	
Cr 2,6	Co 3,0	Co 3,6	Cr 3,3	Cr 3,8					

BEMAPLEX



BEMAPLEX

COLORANTS | COLORANTES

A ADVANCED

BEMAPLEX M-T

Trichromie présentant un comportement en teinture homogène et un niveau de solidité général élevé. | Tricromía con construcción del color uniforme y buen nivel de solidez general.

B BASIC

BEMAPLEX N

Colorants non sulfonés présentant un rendement élevé, peu influencé par le pH. | Colorantes no sulfonados con buena construcción del color y baja dependencia del pH.

BEMAPLEX D

Colorants di sulfonés avec d'excellentes solidités au mouillé, mais une combinabilité moyenne. | Colorantes disulfonados con excelentes solidez en húmedo, pero moderada combinabilidad.

BEMAPLEX M

Colorants mono sulfonés présentant un fort rendement et de bonnes solidités au mouillé. | Colorantes monosulfonados con buena construcción del color y óptima solidez al tratamiento húmedo.

Laine | Lana

Polyamide | Poliamida



Member of

ETAD
Ecological and
Toxicological
Association
of Dyes and
Organic Pigments
Manufacturers



bluesign
APPROVED



Cette cartelle de couleurs, tous les profils de colorants et beaucoup plus d'informations utiles peuvent également être trouvés dans notre CHT Textile Dyes App ou en ligne: www.cht.com/metalcomplex-dyes

Esta carta de colores, todos los perfiles de colorantes y otras informaciones útiles se pueden encontrar también en nuestra App de los colorantes de CHT Textile Dyes o en línea: www.cht.com/metalcomplex-dyes

		WO	PA
Stabilité de la solution g/l Estabilidad de la solución g/l		25 °C 90 °C	
Lumière Luz		1/1 1/12	1/1 1/25
Lavage Lavado	40 °C	CC WO CO	CC PA CO
	50 °C	CC WO CO	-
	60 °C ¹⁾	-	CC PA CO
Solidité à la sueur, alcaline ¹⁾ Solidez al sudor, alcalino ¹⁾		CC WO CO	CC PA CO
Solidité à l'eau ¹⁾ Solidez al agua ¹⁾		CC WO CO	CC PA CO
Eau de bain chlorée en mg/l Agua clorada de piscina en mg/l		-	20 50
Eau chaude 70 °C Agua caliente a 70 °C		CC WO CO	-
AOX ²⁾		%	
Teneur en métaux lourds ³⁾ Contenido de metales pesados ³⁾		Me %	

Jaune D-4R
Amarillo D-4R
0,70 % 0,70 %

Orange D-R
Anaranjado D-R
1,20 % 1,20 %

Ecarlate D-G
Escarlata D-G
1,00 % 1,10 %

Rubis D-B
Rubí D-B
0,75 % 0,75 %

Bleu D-5G
Azul D-5G
1,50 % 1,50 %

Marine D-RD
Marino D-RD
2,00 % 2,10 %

Jaune D-4R Amarillo D-4R 0,70 % 0,70 %		Orange D-R Anaranjado D-R 1,20 % 1,20 %		Ecarlate D-G Escarlata D-G 1,00 % 1,10 %		Rubis D-B Rubí D-B 0,75 % 0,75 %		Bleu D-5G Azul D-5G 1,50 % 1,50 %		Marine D-RD Marino D-RD 2,00 % 2,10 %	
élevée alta elevée alta	7	élevée alta elevée alta	7	élevée alta elevée alta	7	faible baja media	4-5	élevée alta elevée alta	5	élevée alta elevée alta	7
6	6	6	6	6	6	4	5	4-5	5	3-4	6-7
3-4	6	6	6	6	6	4	5	4-5	5	1-2	6
5	5	5	5	5	5	5	5	3	4-5	5	5
5	5	5	5	5	5	5	5	5	4-5	5	5
5	4-5	5	5	5	5	5	5	4-5	5	5	5
4-5	-	4-5	-	4-5	-	4-5	-	3	-	5	-
5	-	4-5	-	4-5	-	5	-	4-5	-	4-5	-
4-5	5	5	5	5	5	5	5	4	-	5	-
-	5	-	5	-	5	-	5	-	4-5	-	5
5	5	5	5	5	5	5	5	-	4-5	-	5
4-5	5	4-5	5	4-5	5	5	5	3	5	5	5
3-4	5	4-5	5	4	5	5	5	4-5	5	4-5	5
5	5	5	5	5	5	5	5	5	5	5	5
5	5	5	5	5	5	5	5	5	5	5	5
5	5	5	5	5	5	5	5	5	5	5	5
-	4	-	4-5	-	4-5	-	4	-	2	-	4-5
-	1-2	-	3	-	3-4	-	1	-	1	-	2
4-5	-	4-5	-	4-5	-	5	-	4-5	-	5	-
3-4	5	5	5	4-5	5	5	5	5	5	5	5
4-5	5	5	5	5	5	5	5	5	5	5	5
exempt exento		exempt exento		exempt exento		exempt exento		exempt exento		exempt exento	
Co 3,2		Cr 2,3		Cr 3,6		Cr 2,9		Cu 2,5		Cr 2,2	

BEMAPLEX



BEMAPLEX

COLORANTS | COLORANTES

A ADVANCED

BEMAPLEX M-T

Trichromie présentant un comportement en teinture homogène et un niveau de solidité général élevé. | Tricromía con construcción del color uniforme y buen nivel de solidez general.

B BASIC

BEMAPLEX N

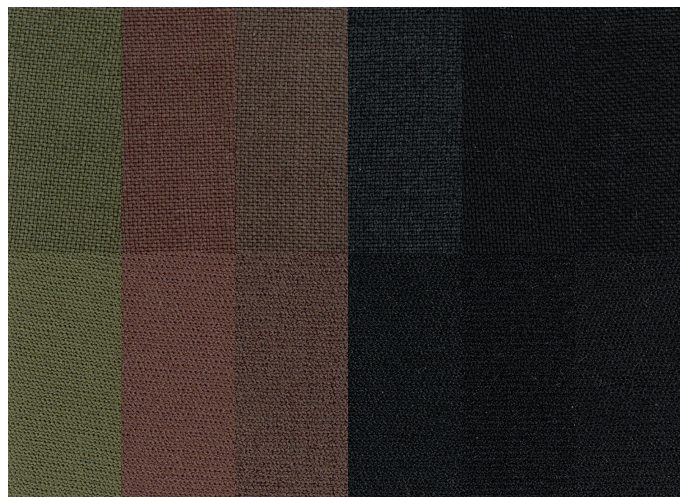
Colorants non sulfonés présentant un rendement élevé, peu influencé par le pH. | Colorantes no sulfonados con buena construcción del color y baja dependencia del pH.

BEMAPLEX D

Colorants di sulfonés avec d'excellentes solidités au mouillé, mais une combinabilité moyenne. | Colorantes disulfonados con excelentes solidez en húmedo, pero moderada combinabilidad.

BEMAPLEX M

Colorants mono sulfonés présentant un fort rendement et de bonnes solidités au mouillé. | Colorantes monosulfonados con buena construcción del color y óptima solidez al tratamiento húmedo.



Cette cartelle de couleurs, tous les profils de colorants et beaucoup plus d'informations utiles peuvent également être trouvés dans notre CHT Textile Dyes App ou en ligne: www.cht.com/metalcomplex-dyes

Esta carta de colores, todos los perfiles de colorantes y otras informaciones útiles se pueden encontrar también en nuestra App de los colorantes de CHT Textile Dyes o en línea: www.cht.com/metalcomplex-dyes

		WO	PA
Stabilité de la solution g/l Estabilidad de la solución g/l		25 °C 90 °C	
Lumière Luz		1/1 1/12	1/1 1/25
Lavage Lavado	40 °C	CC WO CO	CC PA CO
	50 °C	CC WO CO	-
	60 °C ¹⁾	-	CC PA CO
Solidité à la sueur, alcaline ¹⁾ Solidez al sudor, alcalino ¹⁾		CC WO CO	CC PA CO
Solidité à l'eau ¹⁾ Solidez al agua ¹⁾		CC WO CO	CC PA CO
Eau de bain chlorée en mg/l Agua clorada de piscina en mg/l		-	20 50
Eau chaude 70 °C Agua caliente a 70 °C		CC WO CO	-
AOX ²⁾		%	
Teneur en métaux lourds ³⁾ Contenido de metales pesados ³⁾		Me	%

Olive D-GL Oliva D-GL 1,00 % 1,00 %		Brun D-2R Pardo D-2R 1,10 % 1,10 %		Brun D-BD Pardo D-BD 0,85 % 0,85 %		Noir D-HF Negro D-HF 2,90 % 2,90 %		Noir D-R Negro D-R 2,40 % 2,40 %		Noir D-TR Negro D-TR 1,95 % 1,95 %	
moyenne media	moyenne media	moyenne media	moyenne media	elevée alta	elevée alta	elevée alta	elevée alta	elevée alta	elevée alta	elevée alta	
5-6 4-5	6 4	6-7 5-6	6 5-6	6-7 6	6-7 5-6	7 -	7 -	7 -	7 -	7 -	
5 5 5	5 5 5	4-5 5 5	5 5 5	5 5 5	5 5 5	5 5 5	5 5 5	5 5 5	5 5 5	5 5 5	
4-5 4-5 5	- - 5	4-5 5 5	- - 5	4-5 5 5	- - 5	5 4-5 5	- - 5	5 4 5	- - 5	5 4 5	
- 5 5	5 5 5	- 5 5	5 5 5	- 5 5	5 5 5	- 5 5	5 5 5	- 5 5	5 4-5 5	5 4-5 5	
4-5 4-5 5	5 5 5	5 5 5	5 5 5	5 5 5	5 5 5	5 5 5	5 5 5	5 5 5	5 5 5	5 5 5	
5 5 5	5 5 5	5 5 5	5 5 5	5 5 5	5 5 5	5 5 5	5 5 5	5 5 5	5 5 5	5 5 5	
- - 5	4-5 2	- - 5	5 3-4	- - 5	5 2	- - 5	5 4	- - 5	5 3-4	5 3-4	
5 5 5	- - 5	5 5 5	- - 5	4-5 5 5	- - 5	4-5 4-5 5	- - 5	5 4-5 5	- - 5	5 4-5 5	
1,4	exempt exento	exempt exento	exempt exento	exempt exento	exempt exento	exempt exento	exempt exento	exempt exento	exempt exento	exempt exento	
Cr 2,3	Cr 2,9	Cr 2,5	Cr 3,2	Cr 3,2	Cr 2,9	Cr 3,0	Cr 3,0	Cr 3,0	Cr 3,0	Cr 3,0	

BEMAPLEX



BEMAPLEX

COLORANTS | COLORANTES

A ADVANCED

BEMAPLEX M-T

Trichromie présentant un comportement en teinture homogène et un niveau de solidité général élevé. | Tricromía con construcción del color uniforme y buen nivel de solidez general.

B BASIC

BEMAPLEX N

Colorants non sulfonés présentant un rendement élevé, peu influencé par le pH. | Colorantes no sulfonados con buena construcción del color y baja dependencia del pH.

BEMAPLEX D

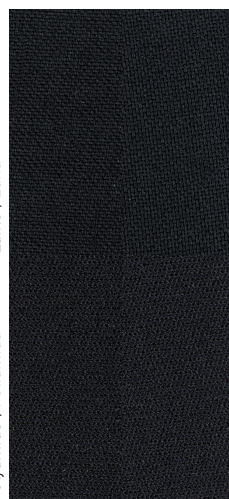
Colorants di sulfonés avec d'excellentes solidités au mouillé, mais une combinabilité moyenne. | Colorantes disulfonados con excelentes solidez en húmedo, pero moderada combinabilidad.

BEMAPLEX M

Colorants mono sulfonés présentant un fort rendement et de bonnes solidités au mouillé. | Colorantes monosulfonados con buena construcción del color y óptima solidez al tratamiento húmedo.

Laine | Lana

Polyamide | Poliamida



Member of

ETAD

Ecological and
Toxicological
Association
of Dyes and
Organic Pigments
Manufacturers



bluesign
APPROVED



Cette cartelle de couleurs, tous les profils de colorants et beaucoup plus d'informations utiles peuvent également être trouvés dans notre CHT Textile Dyes App ou en ligne:
www.cht.com/metalcomplex-dyes

Esta carta de colores, todos los perfiles de colorantes y otras informaciones útiles se pueden encontrar también en nuestra App de los colorantes de CHT Textile Dyes o en línea:
www.cht.com/metalcomplex-dyes

		WO	PA
Stabilité de la solution g/l Estabilidad de la solución g/l		25 °C 90 °C	
Lumière Luz		1/1 1/12	1/1 1/25
Lavage Lavado	40 °C	CC WO CO	CC PA CO
	50 °C	CC WO CO	-
	60 °C ¹⁾	-	CC PA CO
Solidité à la sueur, alcaline ¹⁾ Solidez al sudor, alcalino ¹⁾		CC WO CO	CC PA CO
Solidité à l'eau ¹⁾ Solidez al agua ¹⁾		CC WO CO	CC PA CO
Eau de bain chlorée en mg/l Agua clorada de piscina en mg/l		-	20 50
Eau chaude 70 °C Agua caliente a 70 °C		CC WO CO	-
AOX ²⁾		%	
Teneur en métaux lourds ³⁾ Contenido de metales pesados ³⁾		Me	%

Noir M-2B
Negro M-2B
2,40 % 2,40 %

Noir M-LB
Negro M-LB
2,40 % 2,40 %

moyenne media faible baja		élevée alta moyenne media	
7 -	7 -	7 -	7 -
5 5 5	5 4-5 5	5 5 5	5 5 5
5 5 5	-	5 5 5	-
-	3 3-4 5	-	5 4 5
5 4-5 5	5 5 5	5 5 5	5 5 5
-	5 4	-	5 4
5 4-5 5	-	5 4-5 5	-
exempt exento		exempt exento	
Cr 3,3		Cr 2,8	

BEMAPLEX M

INDICATIONS CONCERNANT LES SOLIDITÉS

Les solidités indiquées dans la cartelle de colorants ont été déterminées sur des teintures réalisées à intensité standard de 1/1 sur polyamide 6.6 et laine, à l'exception des marines et des noirs qui ont été examinés dans les concentrations usuelles (marine 2/1 IS et noir 3/1 IS).

- ▶ Solidité à la lumière DIN EN ISO 105-B02
- ▶ Solidité au lavage 40 °C (WO) DIN EN ISO 105-C06/A1S
- ▶ Solidité au lavage 40 °C (PA) DIN EN ISO 105-C06/A2S
- ▶ Solidité au lavage à 50 °C DIN EN ISO 105-C06/B2S
- ▶ Solidité au lavage à 60 °C DIN EN ISO 105-C06/C2S
- ▶ Solidité à la sueur alcaline DIN EN ISO 105-E04
- ▶ Solidité à l'eau DIN EN ISO 105-E01
- ▶ Solidité à l'eau chlorée DIN EN ISO 105-E03
- ▶ Solidité à l'eau chaude 70 °C DIN EN ISO 105-E08

INDICATIONS SUR LES SOLUBILITÉS

	90 °C	25 °C
elevée	> 50 g/l	> 30 g/l
moyenne	25 – 50 g/l	10 – 30 g/l
faible	< 25 g/l	< 10 g/l

DONNÉS ÉCOLOGIQUES

La gamme de BEMAPLEX correspond complètement aux limites spécifiées conformément à ZDHC Manufacturing Restricted Substances List (ZDHC MRSL, édition actuelle 3.0, novembre 2022, voir sous www.roadmaptozero.com).

Les colorants peuvent présenter des aspects variables en fonction de la production. Cela n'a cependant aucune influence sur la couleur obtenue sur le textile ni sur les propriétés de teinture et solidités.

Ces informations représentent l'état de nos connaissances actuelles. Elles renseignent sur les propriétés de nos produits sans constituer un engagement. Sous toutes réserves.

A ADVANCED

Notre gamme améliorée et adaptée pour une utilisation variée et économique répondant aux exigences élevées.

B BASIC

Notre gamme standard économique pour des exigences courantes.

INDICACIONES SOBRE LAS SOLIDECEES

Las solideces indicadas en la carta de colores se han determinado en las tinturas IS 1/1 sobre poliamida 6.6 y lana no clorada. Las excepciones son los colorantes marino y negro, que han sido probados en concentraciones habituales (marino IS 2/1 y negro IS 3/1).

- ▶ Solidez a la luz DIN EN ISO 105-B02
- ▶ Solidez al lavado a 40 °C (WO) DIN EN ISO 105-C06/A1S
- ▶ Solidez al lavado a 40 °C (PA) DIN EN ISO 105-C06/A2S
- ▶ Solidez al lavado a 50 °C DIN EN ISO 105-C06/B2S
- ▶ Solidez al lavado a 60 °C DIN EN ISO 105-C06/C2S
- ▶ Solidez al sudor alcalino DIN EN ISO 105-E04
- ▶ Solidez al agua DIN EN ISO 105-E01
- ▶ Solidez al agua clorada de piscina DIN EN ISO 105-E03
- ▶ Solidez al agua caliente a 70 °C DIN EN ISO 105-E08

INFORMACIÓN SOBRE SOLUBILIDAD

	90 °C	25 °C
alta	> 50 g/l	> 30 g/l
media	25 – 50 g/l	10 – 30 g/l
baja	< 25 g/l	< 10 g/l

INFORMACIÓN SOBRE LOS DATOS ECOLÓGICOS

La gama BEMAPLEX cumple plenamente los requisitos de los valores límite para impurezas o subproductos según la ZDHC Manufacturing Restricted Substances List (ZDHC MRSL, versión actual 3.0, noviembre de 2022, vease www.roadmaptozero.com).

Los colorantes pueden presentar un aspecto diferente debido a su producción. Sin embargo, esto no influye en el color sobre el tejido ni en las propiedades de tintura y solideces.

Con estos datos le informamos bajo nuestro mejor conocimiento y conciencia. Muestran las características de nuestros productos de forma no vinculante. Todos los derechos reservados.

A ADVANCED

Nuestra gama mejorada y adaptada para un uso versátil y económico, que cumple con elevadas exigencias.

B BASIC

Nuestra gama estándar económica para requisitos normales.

¹¹ PA avec traitement ultérieur

²¹ Méthode de détermination: DIN 38414-18, valeur limite: 0,1 %

³¹ Le métal lourd est lié à un complexe et fait donc partie intégrante de la molécule de colorant.

¹¹ PA después del teñido

²¹ Método de determinación: DIN 38414-18, valor límite: 0,1 %

³¹ El metal pesado está ligado a un complejo y por lo tanto es un componente de la molécula del colorante.



Printed on 100 % recycled paper that has been awarded the Blue Angel ecolabel. The use of chlorine, halogenated bleaching agents and not readily biodegradable complexing agents is also prohibited during the production process of this recycled paper.

07/23_fr/es

www.cht.com

CHT
SMART CHEMISTRY
WITH CHARACTER.