



BEMACID

A ADVANCED **B** BASIC

Colorants acides pour le polyamide et la laine

Colorantes ácidos para poliamida y lana

BEMACID



BEMACID

COLORANTS | COLORANTES

A ADVANCED

BEMACID E-TL

Trichromie présentant une montée homogène et une très bonne aptitude à l'impression de moquettes. | Tricromía con rendimiento homogéneo y excelente aptitud para estampación de alfombras.

BEMACID N-TF

Trichromie présentant une montée homogène et une bonne répartition polyamide/laine. | Tricromía con rendimiento homogéneo y una buena distribución en poliamida/lana.

BEMACID F-T

Trichromie pour une coloration sûre et sans métaux, avec d'excellentes solidités au mouillé. | Tricromía para tintura segura y sin metales con excelentes solidesces al tratamiento húmedo.

B BASIC

BEMACID E

Colorants avec un très bon pouvoir égalisant permettant de couvrir les différences d'affinité, bonnes solidités lumière. | Colorantes de excelente igualación para cubrir diferencias de material con buenas solidesces a la luz.

BEMACID N

Bon rendement à pH neutre. | Buen rendimiento en pH neutro.

BEMACID F

Colorants brillants avec de très bonnes solidités au mouillé mais combinabilité moyenne. | Colorantes brillantes con excelentes solidesces en húmedo, pero moderada compatibilidad.

Laine | Lana

Polyamide | Poliamida



Jaune E-TL.01
Amarillo E-TL.01
0,70 % 0,80 %

Rouge E-TL.01
Rojo E-TL.01
0,80 % 0,85 %

Bleu E-TL
Azul E-TL
1,40 % 1,30 %

Member of

ETAD
Ecological and
Toxicological
Association
of Dyes and
Organic Pigments
Manufactures



bluesign
APPROVED



Cette cartelle de couleurs, tous les profils de colorants et beaucoup plus d'informations utiles peuvent également être trouvés dans notre CHT Textile Dyes App ou en ligne: www.cht.com/acid-dyes

Esta carta de colores, todos los perfiles de colorantes y otras informaciones útiles se pueden encontrar también en nuestra App de los colorantes de CHT Textile Dyes o en línea: www.cht.com/acid-dyes

		WO	PA
Solubilité Solubilidad		25 °C 90 °C	
Solidité à la lumière Solidez a la luz		1/1 1/12	1/1 1/25
Solidité au lavage Solidez al lavado	40 °C	CC WO CO	CC PA CO
	50 °C	CC WO CO	-
	60 °C ¹⁾	-	CC PA CO
Solidité à la sueur, alcaline ¹⁾ Solidez al sudor, alcalino ¹⁾		CC WO CO	CC PA CO
Solidité a l'eau ¹⁾ Solidez al agua, fuerte ¹⁾		CC WO CO	CC PA CO
Eau chaude 70 °C Agua caliente a 70 °C		CC WO CO	-
Solidité eau de piscine Solidez al agua clorada de piscina		CC	20 mg/l 50 mg/l
AOX ²⁾		%	
Teneur en métaux lourds ³⁾ Contenido de metales pesados ³⁾		Me %	

Jaune E-TL.01 Amarillo E-TL.01 0,70 % 0,80 %		Rouge E-TL.01 Rojo E-TL.01 0,80 % 0,85 %		Bleu E-TL Azul E-TL 1,40 % 1,30 %	
elevée alta elevée alta	6 5-6	moyenne media elevée alta	6-7 6	faible baja moyenne media	6 5
4 4-5 2-3	4-5 4-5 4-5	4 3 4-5	5 4-5 5	3 3 2-3	4-5 4 4-5
3 4 2-3	-	2-3 2-3 3-4	-	1-2 2-3 2-3	-
-	4-5 3-4 3	-	5 3-4 5	-	4-5 2-3 3-4
4 3-4 2-3	5 5 5	5 2-3 2-3	4-5 5 4-5	4 3 2	5 4-5 5
4 2-3 3	-	4 3 5	-	3-4 2 4	-
-	5 4-5	-	5 4	-	4 2-3
exempt exento		exempt exento		exempt exento	
exempt exento		exempt exento		exempt exento	

BEMACID E-TL

BEMACID



BEMACID

COLORANTS | COLORANTES

A ADVANCED

BEMACID E-TL

Trichromie présentant une montée homogène et une très bonne aptitude à l'impression de moquettes. | Tricromía con rendimiento homogéneo y excelente aptitud para estampación de alfombras.

BEMACID N-TF

Trichromie présentant une montée homogène et une bonne répartition polyamide/laine. | Tricromía con rendimiento homogéneo y una buena distribución en poliamida/lana.

BEMACID F-T

Trichromie pour une coloration sûre et sans métaux, avec d'excellentes solidités au mouillé. | Tricromía para tintura segura y sin metales con excelentes solidesces al tratamiento húmedo.

B BASIC

BEMACID E

Colorants avec un très bon pouvoir égalisant permettant de couvrir les différences d'affinité, bonnes solidités lumière. | Colorantes de excelente igualación para cubrir diferencias de material con buenas solidesces a la luz.

BEMACID N

Bon rendement à pH neutre. | Buen rendimiento en pH neutro.

BEMACID F

Colorants brillants avec de très bonnes solidités au mouillé mais combinabilité moyenne. | Colorantes brillantes con excelentes solidesces en húmedo, pero moderada compatibilidad.



Member of

ETAD

Ecological and
Toxicological
Association
of Dyes and
Organic Pigments
Manufactures



bluesign
APPROVED



Cette cartelle de couleurs, tous les profils de colorants et beaucoup plus d'informations utiles peuvent également être trouvés dans notre CHT Textile Dyes App ou en ligne: www.cht.com/acid-dyes

Esta carta de colores, todos los perfiles de colorantes y otras informaciones útiles se pueden encontrar también en nuestra App de los colorantes de CHT Textile Dyes o en línea: www.cht.com/acid-dyes

		WO	PA
Solubilité Solubilidad		25 °C 90 °C	
Solidité à la lumière Solidez a la luz		1/1 1/12	1/1 1/25
Solidité au lavage Solidez al lavado	40 °C	CC WO CO	CC PA CO
	50 °C	CC WO CO	-
	60 °C ¹⁾	-	CC PA CO
Solidité à la sueur, alcaline ¹⁾ Solidez al sudor, alcalino ¹⁾		CC WO CO	CC PA CO
Solidité a l'eau ¹⁾ Solidez al agua, fuerte ¹⁾		CC WO CO	CC PA CO
Eau chaude 70 °C Agua caliente a 70 °C		CC WO CO	-
Solidité eau de piscine Solidez al agua clorada de piscina		CC	20 mg/l 50 mg/l
AOX ²⁾		%	
Teneur en métaux lourds ³⁾ Contenido de metales pesados ³⁾		Me	%

Jaune N-TF Amarillo N-TF 0,80 % 0,85 %		Rouge N-TF Rojo N-TF 1,60 % 1,50 %		Bleu N-TF Azul N-TF 2,20 % 2,20 %	
faible baja moyenne media		faible baja élevée alta		moyenne media élevée alta	
6-7 5	6 6	4-5 3-4	4-5 3-4	5-6 4-5	6-7 6
4 4-5 4-5	4-5 4-5 5	4-5 4-5 4-5	4-5 4-5 5	4-5 4 4-5	4-5 4 5
4 4 4	- 4 4	3-4 4 4	- - 4	3 3 4	- - -
-	4-5 3-4 4-5	-	4-5 4-5 5	-	4-5 3 4-5
4-5 4-5 4-5	5 4-5 5	4-5 4 4	5 5 5	4-5 4-5 4	5 5 5
4-5 2 4-5	- - 4	4 2 4	- - -	4-5 2 4-5	- - -
-	5 5	-	4-5 3	-	4-5 3
exempt exento		2,8		exempt exento	
exempt exento		exempt exento		exempt exento	

BEMACID N-TF

BEMACID



BEMACID

COLORANTS | COLORANTES

A ADVANCED

BEMACID E-TL

Trichromie présentant une montée homogène et une très bonne aptitude à l'impression de moquettes. | Tricromía con rendimiento homogéneo y excelente aptitud para estampación de alfombras.

BEMACID N-TF

Trichromie présentant une montée homogène et une bonne répartition polyamide/laine. | Tricromía con rendimiento homogéneo y una buena distribución en poliamida/lana.

BEMACID F-T

Trichromie pour une coloration sûre et sans métaux, avec d'excellentes solidités au mouillé. | Tricromía para tintura segura y sin metales con excelentes solidesces al tratamiento húmedo.

B BASIC

BEMACID E

Colorants avec un très bon pouvoir égalisant permettant de couvrir les différences d'affinité, bonnes solidités lumière. | Colorantes de excelente igualación para cubrir diferencias de material con buenas solidesces a la luz.

BEMACID N

Bon rendement à pH neutre. | Buen rendimiento en pH neutro.

BEMACID F

Colorants brillants avec de très bonnes solidités au mouillé mais combinabilité moyenne. | Colorantes brillantes con excelentes solidesces en húmedo, pero moderada compatibilidad.

Laine | Lana

Polyamide | Poliamida



Member of

ETAD
Ecological and
Toxicological
Association
of Dyes and
Organic Pigments
Manufacturers



bluesign®
APPROVED



Cette cartelle de couleurs, tous les profils de colorants et beaucoup plus d'informations utiles peuvent également être trouvés dans notre CHT Textile Dyes App ou en ligne: www.cht.com/acid-dyes

Esta carta de colores, todos los perfiles de colorantes y otras informaciones útiles se pueden encontrar también en nuestra App de los colorantes de CHT Textile Dyes o en línea: www.cht.com/acid-dyes

		WO	PA
Solubilité Solubilidad		25 °C 90 °C	
Solidité à la lumière Solidez a la luz		1/1 1/12	1/1 1/25
Solidité au lavage Solidez al lavado	40 °C	CC WO CO	CC PA CO
	50 °C	CC WO CO	-
	60 °C ¹⁾	-	CC PA CO
Solidité à la sueur, alcaline ¹⁾ Solidez al sudor, alcalino ¹⁾		CC WO CO	CC PA CO
Solidité a l'eau ¹⁾ Solidez al agua, fuerte ¹⁾		CC WO CO	CC PA CO
Eau chaude 70 °C Agua caliente a 70 °C		CC WO CO	-
Solidité eau de piscine Solidez al agua clorada de piscina		CC	20 mg/l 50 mg/l
AOX ²⁾		%	
Teneur en métaux lourds ³⁾ Contenido de metales pesados ³⁾		Me %	

Jaune F-T
Amarillo F-T
0,95 % 1,00 %

Rouge F-T
Rojo F-T
1,10 % 0,95 %

Bleu F-T
Azul F-T
2,00 % 1,50 %

Jaune F-T Amarillo F-T 0,95 % 1,00 %		Rouge F-T Rojo F-T 1,10 % 0,95 %		Bleu F-T Azul F-T 2,00 % 1,50 %	
elevée alta elevée alta	5-6 4-5	4 3-4	4 3-4	moyenne media elevée alta	5-6 5
6 5-6	5-6 4-5	4 3-4	4 3-4	5 5	6 5-6
4-5 5 5	5 5 5	4-5 5 5	5 5 5	5 5 5	5 5 5
4-5 5 5	-	4 5 5	-	5 5 5	-
-	5 5 5	-	5 4-5 5	-	4-5 4-5 5
4-5 5 5	5 5 5	4-5 5 5	5 5 5	5 4 5	5 5 5
5 5 5	5 5 5	4-5 5 5	5 5 5	5 4-5 5	5 5 5
5 3-4 5	-	5 4-5 5	-	5 3-4 5	-
-	4-5 3	-	4-5 3-4	-	4 2
1,3		exempt exento		1,2	
exempt exento		exempt exento		exempt exento	

BEMACID F-T

BEMACID



BEMACID

COLORANTS | COLORANTES

A ADVANCED

BEMACID E-TL

Trichromie présentant une montée homogène et une très bonne aptitude à l'impression de moquettes. | Tricromía con rendimiento homogéneo y excelente aptitud para estampación de alfombras.

BEMACID N-TF

Trichromie présentant une montée homogène et une bonne répartition polyamide/laine. | Tricromía con rendimiento homogéneo y una buena distribución en poliamida/lana.

BEMACID F-T

Trichromie pour une coloration sûre et sans métaux, avec d'excellentes solidités au mouillé. | Tricromía para tintura segura y sin metales con excelentes solideces al tratamiento húmedo.

B BASIC

BEMACID E

Colorants avec un très bon pouvoir égalisant permettant de couvrir les différences d'affinité, bonnes solidités lumière. | Colorantes de excelente igualación para cubrir diferencias de material con buenas solideces a la luz.

BEMACID N

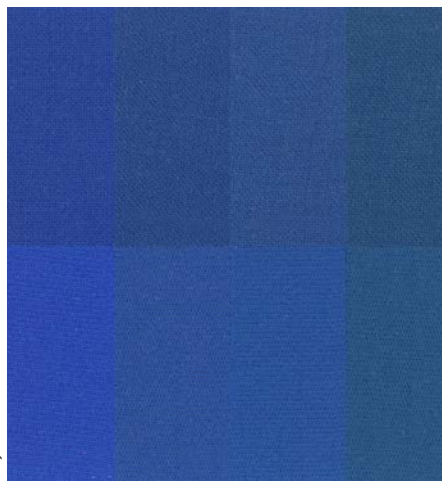
Bon rendement à pH neutre. | Buen rendimiento en pH neutro.

BEMACID F

Colorants brillants avec de très bonnes solidités au mouillé mais combinabilité moyenne. | Colorantes brillantes con excelentes solideces en húmedo, pero moderada compatibilidad.

Laine | Lana

Polyamide | Poliamida



Member of

ETAD
Ecological and
Toxicological
Association
of Dyes and
Organic Pigments
Manufacturers



bluesign
APPROVED



Cette cartelle de couleurs, tous les profils de colorants et beaucoup plus d'informations utiles peuvent également être trouvés dans notre CHT Textile Dyes App ou en ligne: www.cht.com/acid-dyes

Esta carta de colores, todos los perfiles de colorantes y otras informaciones útiles se pueden encontrar también en nuestra App de los colorantes de CHT Textile Dyes o en línea: www.cht.com/acid-dyes

		WO	PA
Solubilité Solubilidad		25 °C 90 °C	
Solidité à la lumière Solidez a la luz		1/1 1/12	1/1 1/25
Solidité au lavage Solidez al lavado	40 °C	CC WO CO	CC PA CO
	50 °C	CC WO CO	-
	60 °C ¹⁾	-	CC PA CO
Solidité à la sueur, alcaline ¹⁾ Solidez al sudor, alcalino ¹⁾		CC WO CO	CC PA CO
Solidité à l'eau ¹⁾ Solidez al agua, fuerte ¹⁾		CC WO CO	CC PA CO
Eau chaude 70 °C Agua caliente a 70 °C		CC WO CO	-
Solidité eau de piscine Solidez al agua clorada de piscina		CC	20 mg/l 50 mg/l
AOX ²⁾		%	
Teneur en métaux lourds ³⁾ Contenido de metales pesados ³⁾		Me %	

Bleu E-2R
Azul E-2R
1,30 % 1,30 %

Bleu E-T4R
Azul E-T4R
1,25 % 1,20 %

Bleu E-G
Azul E-G
1,30 % 1,30 %

Bleu E-3GC
Azul E-3GC
1,60 % 1,70 %

faible baja moyenne media		moyenne media moyenne media		faible baja moyenne media		faible baja moyenne media	
6 5	7 6	6 5	6 5	6 5	6 5-6	5-6 5	6 6
3 2 2-3	4-5 3 4-5	3 3 3	4-5 4 4-5	2-3 3 2	4-5 4 4	3 2 2	4-5 3-4 4
1-2 1-2 2	-	2 2-3 3	-	1-2 2 2	-	1-2 1-2 2	-
-	4 2 4	-	4-5 2-3 4	-	4-5 2-3 3-4	-	4-5 2-3 3-4
4 1-2 2-3	5 4-5 5	4 2-3 2-3	4-5 5 4-5	4-5 2-3 2-3	5 4-5 5	4 1-2 2-3	5 4-5 4-5
4-5 2-3 5	5 5 5	4-5 5 4-5	5 5 5	4-5 5 3	5 5 5	4 3-4 4-5	5 5 5
4-5 1-2 4-5	-	4-5 2 4-5	-	2-3 1-2 2-3	-	4 1-2 4	-
-	4 2-3	-	4-5 3	-	4 3	-	3-4 2
exempt exento		exempt exento		exempt exento		exempt exento	
exempt exento		exempt exento		exempt exento		exempt exento	

BEMACID E

BEMACID



BEMACID

COLORANTS | COLORANTES

A ADVANCED

BEMACID E-TL

Trichromie présentant une montée homogène et une très bonne aptitude à l'impression de moquettes. | Tricromía con rendimiento homogéneo y excelente aptitud para estampación de alfombras.

BEMACID N-TF

Trichromie présentant une montée homogène et une bonne répartition polyamide/laine. | Tricromía con rendimiento homogéneo y una buena distribución en poliamida/lana.

BEMACID F-T

Trichromie pour une coloration sûre et sans métaux, avec d'excellentes solidités au mouillé. | Tricromía para tintura segura y sin metales con excelentes solidesces al tratamiento húmedo.

B BASIC

BEMACID E

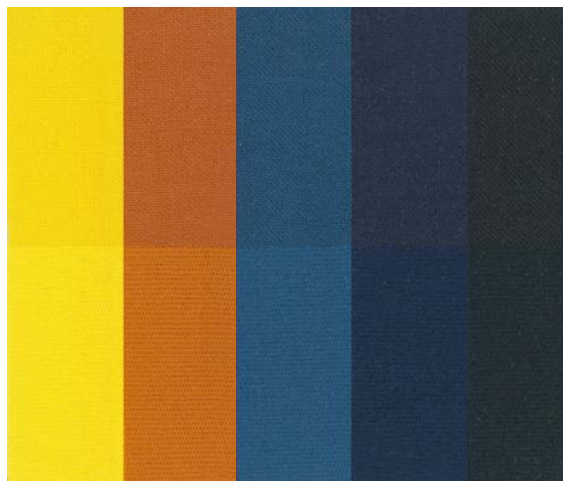
Colorants avec un très bon pouvoir égalisant permettant de couvrir les différences d'affinité, bonnes solidités lumière. | Colorantes de excelente igualación para cubrir diferencias de material con buenas solidesces a la luz.

BEMACID N

Bon rendement à pH neutre. | Buen rendimiento en pH neutro.

BEMACID F

Colorants brillants avec de très bonnes solidités au mouillé mais combinabilité moyenne. | Colorantes brillantes con excelentes solidesces en húmedo, pero moderada compatibilidad.



Cette cartelle de couleurs, tous les profils de colorants et beaucoup plus d'informations utiles peuvent également être trouvés dans notre CHT Textile Dyes App ou en ligne: www.cht.com/acid-dyes

Esta carta de colores, todos los perfiles de colorantes y otras informaciones útiles se pueden encontrar también en nuestra App de los colorantes de CHT Textile Dyes o en línea: www.cht.com/acid-dyes

		WO	PA
Solubilité Solubilidad		25 °C 90 °C	
Solidité à la lumière Solidez a la luz		1/1 1/12	1/1 1/25
Solidité au lavage Solidez al lavado	40 °C	CC WO CO	CC PA CO
	50 °C	CC WO CO	-
	60 °C ¹⁾	-	CC PA CO
Solidité à la sueur, alcaline ¹⁾ Solidez al sudor, alcalino ¹⁾		CC WO CO	CC PA CO
Solidité à l'eau ¹⁾ Solidez al agua, fuerte ¹⁾		CC WO CO	CC PA CO
Eau chaude 70 °C Agua caliente a 70 °C		CC WO CO	-
Solidité eau de piscine Solidez al agua clorada de piscina		CC	20 mg/l 50 mg/l
AOX ²⁾		%	
Teneur en métaux lourds ³⁾ Contenido de metales pesados ³⁾		Me %	

Jaune N-2G Amarillo N-2G 1,00 % 0,95 %		Orange N-BG Anaranjado N-BG 0,50 % 0,55 %		Bleu N-5GL PLV Azul N-5GL PLV 3,20 % 2,85 %		Marine N-5R Marino N-5R 1,70 % 1,30 %		Noir N-TMF Negro N-TMF 2,20 % 2,00 %	
mooyenne media	faible baja	mooyenne media	faible baja	mooyenne media	faible baja	mooyenne media	faible baja	mooyenne media	faible baja
6 4-5	6-7 4-5	4 3	5-6 4	6 4-5	6-7 6-7	5-6 2-3	6 4-5	5 -	5-6 -
4 5 5	4 4-5 5	4-5 4 5	4-5 4-5 5	4-5 4-5 5	4-5 4-5 5	5 4 5	4-5 4-5 5	4-5 4-5 5	4-5 4-5 5
4 5 5	-	4 3-4 3	-	4 3-4 4	-	4 4 3	4 -	4 4 2-3	-
-	4-5 4-5 5	-	4-5 3-4 4-5	-	4-5 4 4-5	-	4-5 3 4	-	4-5 3 4-5
4-5 5 4	5 4-5 5	4-5 4-5 4	5 5 5	4-5 4 4	5 5 5	5 4 4	5 5 5	4-5 3-4 3-4	5 5 5
4-5 4-5 5	-	4-5 4-5 5	-	4-5 2 4-5	-	4-5 4 5	-	4-5 4 5	-
-	3-4 2	-	5 5	-	3 1-2	-	4 2	-	5 4
8,2		exempt exento		exempt exento		exempt exento		exempt exento	
exempt exento		exempt exento		exempt exento		exempt exento		exempt exento	

BEMACID



BEMACID

COLORANTS | COLORANTES

A ADVANCED

BEMACID E-TL

Trichromie présentant une montée homogène et une très bonne aptitude à l'impression de moquettes. | Tricromía con rendimiento homogéneo y excelente aptitud para estampación de alfombras.

BEMACID N-TF

Trichromie présentant une montée homogène et une bonne répartition polyamide/laine. | Tricromía con rendimiento homogéneo y una buena distribución en poliamida/lana.

BEMACID F-T

Trichromie pour une coloration sûre et sans métaux, avec d'excellentes solidités au mouillé. | Tricromía para tintura segura y sin metales con excelentes solidesces al tratamiento húmedo.

B BASIC

BEMACID E

Colorants avec un très bon pouvoir égalisant permettant de couvrir les différences d'affinité, bonnes solidités lumière. | Colorantes de excelente igualación para cubrir diferencias de material con buenas solidesces a la luz.

BEMACID N

Bon rendement à pH neutre. | Buen rendimiento en pH neutro.

BEMACID F

Colorants brillants avec de très bonnes solidités au mouillé mais combinabilité moyenne. | Colorantes brillantes con excelentes solidesces en húmedo, pero moderada compatibilidad.

Member of

ETAD
Ecological and
Toxicological
Association
of Dyes and
Organic Pigments
Manufacturers



bluesign
APPROVED



Cette cartelle de couleurs, tous les profils de colorants et beaucoup plus d'informations utiles peuvent également être trouvés dans notre CHT Textile Dyes App ou en ligne: www.cht.com/acid-dyes

Esta carta de colores, todos los perfiles de colorantes y otras informaciones útiles se pueden encontrar también en nuestra App de los colorantes de CHT Textile Dyes o en línea: www.cht.com/acid-dyes

		WO	PA
Solubilité Solubilidad		25 °C 90 °C	
Solidité à la lumière Solidez a la luz		1/1 1/12	1/1 1/25
Solidité au lavage Solidez al lavado	40 °C	CC WO CO	CC PA CO
	50 °C	CC WO CO	-
	60 °C ¹⁾	-	CC PA CO
Solidité à la sueur, alcaline ¹⁾ Solidez al sudor, alcalino ¹⁾		CC WO CO	CC PA CO
Solidité à l'eau ¹⁾ Solidez al agua, fuerte ¹⁾		CC WO CO	CC PA CO
Eau chaude 70 °C Agua caliente a 70 °C		CC WO CO	-
Solidité eau de piscine Solidez al agua clorada de piscina		CC	20 mg/l 50 mg/l
AOX ²⁾		%	
Teneur en métaux lourds ³⁾ Contenido de metales pesados ³⁾		Me %	

Laine | Lana

Polyamide | Poliamida



Jaune F-G
Amarillo F-G
1,15 % 1,05 %

Jaune F-RN
Amarillo F-RN
0,70 % 0,65 %

Orange F-GR
Anaranjado F-GR
1,80 % 1,45 %

Ecarlate F-3G
Escarlata F-3G
1,45 % 1,15 %

Rouge F-05
Rojo F-05
0,70 % 0,75 %

Rouge F-B
Rojo F-B
1,50 % 1,10 %

Jaune F-G Amarillo F-G 1,15 % 1,05 %		Jaune F-RN Amarillo F-RN 0,70 % 0,65 %		Orange F-GR Anaranjado F-GR 1,80 % 1,45 %		Ecarlate F-3G Escarlata F-3G 1,45 % 1,15 %		Rouge F-05 Rojo F-05 0,70 % 0,75 %		Rouge F-B Rojo F-B 1,50 % 1,10 %	
élevée alta	élevée alta	moyenne media	moyenne media	faible baja	faible baja	faible baja	faible baja	faible baja	faible baja	moyenne media	moyenne media
6-7 5	6-7 5	5 3-4	5 3	6 4	5-6 4	5 3-4	5 3	4 3	4-5 3	4-5 3-4	3-4 2-3
5 5 5	5 5 5	4 5 5	4-5 5 5	4-5 5 5	5 5 5	4-5 5 5	5 5 5	4-5 5 5	4-5 5 5	4-5 5 5	5 5 5
5 5 5	- 5 5	4 4-5 5	- 5 5	4-5 5 4-5	- 5 5	4-5 5 4-5	- 4 5	4-5 4-5 3-4	- 4-5 3-4	4 4-5 5	- 4-5 5
- 5 5	5 5 5	- 5 5	4-5 5 5	- 5 5	5 5 5	- 5 5	5 4-5 5	- 5 5	4-5 5 5	5 4-5 5	5 4-5 5
4-5 4-5 4-5	5 5 5	4-5 4-5 4	5 5 5	4-5 4-5 4-5	5 5 5	4-5 3-4 5	5 5 5	4-5 5 4-5	5 5 5	4 4-5 4-5	5 5 5
4-5 3-4 4-5	5 - 5	4-5 4-5 5	- 5 5	5 5 5	5 - 5	4-5 4 5	5 - 5	4-5 5 5	- 4-5 5	4-5 4-5 5	- 4-5 -
- 3	5 3	- 4-5	4-5 4-5	- 4-5	4-5 4-5	- 4-5	4-5 4-5	- 4-5	4-5 4-5	- 4-5	4-5 4-5
exempt exento	exempt exento	exempt exento	exempt exento	exempt exento	exempt exento	exempt exento	exempt exento	1,8	3,1	exempt exento	exempt exento

BEMACID



BEMACID

COLORANTS | COLORANTES

A ADVANCED

BEMACID E-TL

Trichromie présentant une montée homogène et une très bonne aptitude à l'impression de moquettes. | Tricromía con rendimiento homogéneo y excelente aptitud para estampación de alfombras.

BEMACID N-TF

Trichromie présentant une montée homogène et une bonne répartition polyamide/laine. | Tricromía con rendimiento homogéneo y una buena distribución en poliamida/lana.

BEMACID F-T

Trichromie pour une coloration sûre et sans métaux, avec d'excellentes solidités au mouillé. | Tricromía para tintura segura y sin metales con excelentes solidesces al tratamiento húmedo.

B BASIC

BEMACID E

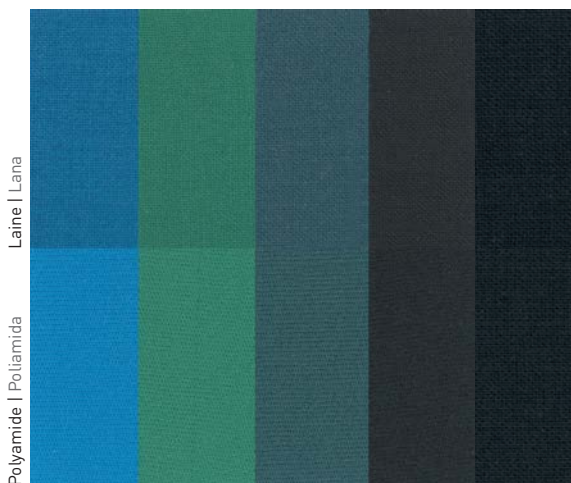
Colorants avec un très bon pouvoir égalisant permettant de couvrir les différences d'affinité, bonnes solidités lumière. | Colorantes de excelente igualación para cubrir diferencias de material con buenas solidesces a la luz.

BEMACID N

Bon rendement à pH neutre. | Buen rendimiento en pH neutro.

BEMACID F

Colorants brillants avec de très bonnes solidités au mouillé mais combinabilité moyenne. | Colorantes brillantes con excelentes solidesces en húmedo, pero moderada compatibilidad.



Member of

ETAD
Ecological and
Toxicological
Association
of Dyes and
Organic Pigments
Manufacturers



bluesign
APPROVED



Cette cartelle de couleurs, tous les profils de colorants et beaucoup plus d'informations utiles peuvent également être trouvés dans notre CHT Textile Dyes App ou en ligne: www.cht.com/acid-dyes

Esta carta de colores, todos los perfiles de colorantes y otras informaciones útiles se pueden encontrar también en nuestra App de los colorantes de CHT Textile Dyes o en línea: www.cht.com/acid-dyes

		WO	PA
Solubilité Solubilidad		25 °C 90 °C	
Solidité à la lumière Solidez a la luz		1/1 1/12	1/1 1/25
Solidité au lavage Solidez al lavado	40 °C	CC WO CO	CC PA CO
	50 °C	CC WO CO	-
	60 °C ¹⁾	-	CC PA CO
Solidité à la sueur, alcaline ¹⁾ Solidez al sudor, alcalino ¹⁾		CC WO CO	CC PA CO
Solidité à l'eau ¹⁾ Solidez al agua, fuerte ¹⁾		CC WO CO	CC PA CO
Eau chaude 70 °C Agua caliente a 70 °C		CC WO CO	-
Solidité eau de piscine Solidez al agua clorada de piscina		CC	20 mg/l 50 mg/l
AOX ²⁾		%	
Teneur en métaux lourds ³⁾ Contenido de metales pesados ³⁾		Me	%

Turquoise F-G
Turquesa F-G
1,50 %* - 1,50 %**

Vert F-VS
Verde F-VS
1,20 % - 1,20 %

Vert F-2B
Verde F-2B
2,00 % - 1,75 %

Noir F-WL
Negro F-WL
4,50 % - 3,75 %

Noir F-CC
Negro F-CC
2,50 % - 1,80 %

moyenne media elevée alta		elevée alta		faible baja moyenne media		elevée alta		elevée alta	
6 5-6	3-4 2-3	3-4 3	2 1	6-7 6	6 5	6 -	6-7 -	4-5 -	3-4 -
3 4 3-4	4-5 5 4-5	3-4 3 5	5 5 5	4-5 3-4 5	5 5 5	5 5 5	5 5 5	4-5 4-5 3-4	5 4-5 4-5
3 4 2-3	-	1-2 4 4-5	-	4 3-4 4-5	-	5 4-5 4	-	4-5 4-5 3	-
-	4 5 4-5	-	4 5 4	-	4-5 5 5	-	4-5 3-4 5	-	4-5 3 3
3 3 2	4-5 5 5	4-5 3 3	4-5 5 5	4 3-4 4	5 5 5	5 4-5 4	5 5 5	4-5 3-4 3	4-5 4 4-5
5 5 5	5 5 5	4-5 4-5 5	4-5 5 5	5 5 5	5 5 5	5 5 5	5 5 5	5 4-5 4-5	4-5 4-5 4-5
5 5 5	-	4-5 3 4-5	-	5 3-4 5	-	4-5 3 4-5	-	4-5 3 3-4	-
-	1-2 1	-	4 1-2	-	4-5 2-3	-	5 3	-	4-5 4
exempt exento		exempt exento		exempt exento		exempt exento		exempt exento	
Cu 3,5		exempt exento		exempt exento		Cr 0,9		exempt exento	

BEMACID F

INDICATIONS CONCERNANT LES SOLIDITÉS

Les solidités indiquées dans la cartelle de colorants ont été déterminées sur des teintures réalisées à intensité standard de 1/1 sur polyamide 6.6 et laine, à l'exception des marines et des noirs qui ont été examinés dans les concentrations usuelles (marine 2/1 IS et noir 3/1 IS).

▶ Solidité à la lumière	DIN EN ISO 105-B02
▶ Solidité au lavage 40 °C (WO)	DIN EN ISO 105-C06/A1S
▶ Solidité au lavage 40 °C (PA)	DIN EN ISO 105-C06/A2S
▶ Solidité au lavage à 50 °C	DIN EN ISO 105-C06/B2S
▶ Solidité au lavage à 60 °C	DIN EN ISO 105-C06/C2S
▶ Solidité sueur alcaline	DIN EN ISO 105-E04
▶ Solidité à l'eau	DIN EN ISO 105-E01
▶ Solidité eau de piscine	DIN EN ISO 105-E03
▶ Eau chaude 70 °C	DIN EN ISO 105-E08

INDICATIONS SUR LES SOLUBILITÉS

	90 °C	25 °C
elevée	> 50 g/l	> 30 g/l
moyenne	25 – 50 g/l	10 – 30 g/l
faible	< 25 g/l	< 10 g/l

DONNÉS ÉCOLOGIQUES

La gamme de BEMACID correspond complètement aux limites spécifiées conformément à ZDHC Manufacturing Restricted Substances List (ZDHC MRSL, édition actuelle 3.1, mars 2023, voir sous www.roadmaptozero.com).

Les colorants peuvent présenter des aspects variables en fonction de la production. Cela n'a cependant aucune influence sur la couleur obtenue sur le textile ni sur les propriétés de teinture et solidités.

Ces informations représentent l'état de nos connaissances actuelles. Elles renseignent sur les propriétés de nos produits sans constituer un engagement. Sous toutes réserves.

A ADVANCED

Notre gamme améliorée et adaptée pour une utilisation variée et économique répondant aux exigences élevées.

B BASIC

Notre gamme standard économique pour des exigences courantes.

INDICACIONES SOBRE LAS SOLIDECE

Las solideces indicadas en la carta de colores se han determinado en las tinturas IS 1/1 sobre poliamida 6.6 y lana. Las excepciones son los colorantes azul marino y negro, que han sido probados en concentraciones habituales (azul marino IS 2/1 y negro IS 3/1).

▶ Solidez a la luz	DIN EN ISO 105-B02
▶ Solidez al lavado 40 °C (WO)	DIN EN ISO 105-C06/A1S
▶ Solidez al lavado 40 °C (PA)	DIN EN ISO 105-C06/A2S
▶ Solidez al lavado 50 °C	DIN EN ISO 105-C06/B2S
▶ Solidez al lavado 60 °C	DIN EN ISO 105-C06/C2S
▶ Solidez al sudor alcalino	DIN EN ISO 105-E04
▶ Solidez al agua, fuerte	DIN EN ISO 105-E01
▶ Solidez al agua clorada de piscina	DIN EN ISO 105-E03
▶ Agua caliente a 70 °C	DIN EN ISO 105-E08

INFORMACIÓN SOBRE SOLUBILIDAD

	90 °C	25 °C
alta	> 50 g/l	> 30 g/l
media	25 – 50 g/l	10 – 30 g/l
baja	< 25 g/l	< 10 g/l

INFORMACIÓN SOBRE LOS DATOS ECOLÓGICOS

La gama BEMACID cumple plenamente los requisitos de los valores límite para impurezas o subproductos según la ZDHC Manufacturing Restricted Substances List (ZDHC MRSL, versión actual 3.1, marzo de 2023, vease www.roadmaptozero.com).

Los colorantes pueden presentar un aspecto diferente debido a su producción. Sin embargo, esto no influye en el color sobre el tejido ni en las propiedades de tinte y solideces.

Con estos datos le informamos bajo nuestro mejor conocimiento y conciencia. Muestran las características de nuestros productos de forma no vinculante. Todos los derechos reservados.

A ADVANCED

Nuestra gama mejorada y adaptada para un uso versátil y económico, que cumple con elevadas exigencias.

B BASIC

Nuestra gama estándar económica para requisitos normales.

¹⁾ PA avec traitement ultérieur

²⁾ Méthode de détermination: DIN 38414-18, valeur limite: 0,1 %

³⁾ Le métal lourd est lié à un complexe et fait donc partie intégrante de la molécule de colorant.

* Ne correspond pas à l'IS, à cette intensité la luminosité est nettement réduite.

** L'intensité standard n'est pas atteignable.

¹⁾ PA después del teñido

²⁾ Método de determinación: DIN 38414-18, valor límite: 0,1 %

³⁾ El metal pesado está ligado a un complejo y por lo tanto es un componente de la molécula del colorante.

* No corresponde a la Intensidad estándar (IS) bajo IS la luminosidad es significativamente reducida.

** IS no es alcanzable



Printed on 100 % recycled paper that has been awarded the Blue Angel ecolabel. The use of chlorine, halogenated bleaching agents and not readily biodegradable complexing agents is also prohibited during the production process of this recycled paper.

11/24_fr/es

www.cht.com

CHT
SMART CHEMISTRY
WITH CHARACTER.