



BEMACID

A ADVANCED **B** BASIC

Säurefarbstoffe für Polyamid und Wolle

Acid dyes for polyamide and wool

BEMACID



BEMACID

FARBSTOFFE | DYESTUFFS

A ADVANCED

BEMACID E-TL

Trichromie mit homogenem Farbaufbau und sehr guter Eignung für den Teppichdruck. | Ternary with homogeneous color build-up, very suitable for carpet printing.

BEMACID N-TF

Trichromie mit homogenem Farbaufbau und guter Polyamid/Wollverteilung. | Ternary with homogeneous color build-up and good polyamide/wool distribution.

BEMACID F-T

Trichromie für sicheres und metallfreies Färben mit sehr guten Nassechtheiten. | Ternary for safe metal-free dyeing with very good wet fastness.

B BASIC

BEMACID E

Sehr gut egalisierende Farbstoffe zum Decken von Materialunterschieden mit guten Lichtechtheiten. | Very good levelling dyes for covering material differences with good light fastness properties

BEMACID N

Guter Farbaufbau bei neutralem pH-Wert. | Good color build-up with neutral pH value.

BEMACID F

Brillante Farbstoffe mit sehr guten Nassechtheiten, aber mässiger Kombinierbarkeit. | Brilliant dyes with very good wet fastness properties but moderate combinability.

Member of

ETAD

Ecological and
Toxicological
Association
of Dyes and
Organic Pigments
Manufacturers



bluesign
APPROVED



Diese Farbkarte, alle Farbstoffprofile und viele weitere nützliche Informationen finden Sie auch in unserer CHT Textile Dyes App oder online auf: www.cht.com/acid-dyes

This color shade card, all dyestuff profiles and much more useful information can also be found in our CHT Textile Dyes App or online: www.cht.com/acid-dyes

		WO	PA
Löslichkeit Solubility		25 °C 90 °C	
Lichtechtheit Fastness to light		1/1 1/12	1/1 1/25
Waschechtheit Fastness to washing	40 °C	CC WO CO	CC PA CO
	50 °C	CC WO CO	-
	60 °C ¹⁾	-	CC PA CO
Schweissechtheit alkalisch ¹⁾ Fastness to perspiration alkaline ¹⁾	CC WO CO	CC PA CO	
Wasser schwer ¹⁾ Fastness to water ¹⁾	CC WO CO	CC PA CO	
Heisswasser 70 °C Fastness to hot water 70 °C	CC WO CO	-	
Chlorbadewasser Fastness to chlorinated water	CC	20 mg/l 50 mg/l	
AOX ²⁾	%		
Schwermetallgehalt ³⁾ Heavy metal content ³⁾	Me %		

Wolle | Wool

Polyamid | Polyamide



Gelb E-TL 01
Yellow E-TL 01
0,70 % 0,80 %

Rot E-TL 01
Red E-TL 01
0,80 % 0,85 %

Blau E-TL
Blue E-TL
1,40 % 1,30 %

hoch high		mittel moderate		gering low	
hoch high		hoch high		mittel moderate	
6 5-6	6 6	6-7 5	6 6	6 5	6 5
4 4-5 2-3	4-5 4-5 4-5	4 3 4-5	5 4-5 5	3 3 2-3	4-5 4 4-5
3 4 2-3	-	2-3 2-3 3-4	-	1-2 2-3 2-3	-
-	4-5 3-4 3	-	5 3-4 5	-	4-5 2-3 3-4
4 3-4 2-3	5 5 5	5 2-3 2-3	4-5 5 4-5	4 3 2	5 4-5 5
4 2-3 3	-	4 3 5	-	3-4 2 4	-
-	5 4-5	-	5 4	-	4 2-3
frei free		frei free		frei free	
frei free		frei free		frei free	

BEMACID E-TL

BEMACID



BEMACID

FARBSTOFFE | DYESTUFFS

A ADVANCED

BEMACID E-TL

Trichromie mit homogenem Farbaufbau und sehr guter Eignung für den Teppichdruck. | Ternary with homogeneous color build-up, very suitable for carpet printing.

BEMACID N-TF

Trichromie mit homogenem Farbaufbau und guter Polyamid/Wollverteilung. | Ternary with homogeneous color build-up and good polyamide/wool distribution.

BEMACID F-T

Trichromie für sicheres und metallfreies Färben mit sehr guten Nassechtheiten. | Ternary for safe metal-free dyeing with very good wet fastness.

B BASIC

BEMACID E

Sehr gut egalisierende Farbstoffe zum Decken von Materialunterschieden mit guten Lichtechtheiten. | Very good levelling dyes for covering material differences with good light fastness properties

BEMACID N

Guter Farbaufbau bei neutralem pH-Wert. | Good color build-up with neutral pH value.

BEMACID F

Brillante Farbstoffe mit sehr guten Nassechtheiten, aber mässiger Kombinierbarkeit. | Brilliant dyes with very good wet fastness properties but moderate combinability.



Diese Farbkarte, alle Farbstoffprofile und viele weitere nützliche Informationen finden Sie auch in unserer CHT Textile Dyes App oder online auf: www.cht.com/acid-dyes

This color shade card, all dyestuff profiles and much more useful information can also be found in our CHT Textile Dyes App or online: www.cht.com/acid-dyes

		WO	PA
Löslichkeit Solubility		25 °C 90 °C	
Lichtechtheit Fastness to light		1/1 1/12	1/1 1/25
Waschechtheit Fastness to washing	40 °C	CC WO CO	CC PA CO
	50 °C	CC WO CO	-
	60 °C ¹⁾	-	CC PA CO
Schweissechtheit alkalisch ¹⁾ Fastness to perspiration alkaline ¹⁾		CC WO CO	CC PA CO
Wasser schwer ¹⁾ Fastness to water ¹⁾		CC WO CO	CC PA CO
Heisswasser 70 °C Fastness to hot water 70 °C		CC WO CO	-
Chlorbadewasser Fastness to chlorinated water		CC	20 mg/l 50 mg/l
AOX ²⁾		%	
Schwermetallgehalt ³⁾ Heavy metal content ³⁾		Me %	

Gelb N-TF Yellow N-TF 0,80 % 0,85 %		Rot N-TF Red N-TF 1,60 % 1,50 %		Blau N-TF Blue N-TF 2,20 % 2,20 %	
gering low mittel moderate	gering low mittel moderate	gering low hoch high	gering low hoch high	mittel moderate hoch high	mittel moderate hoch high
6-7 5	6 6	4-5 3-4	4-5 3-4	5-6 4-5	6-7 6
4 4-5 4-5	4-5 4-5 5	4-5 4-5 4-5	4-5 4-5 5	4-5 4 4-5	4-5 4 5
4 4 4	-	3-4 4 4	-	3 3 4	-
-	4-5 3-4 4-5	-	4-5 4-5 5	-	4-5 3 4-5
4-5 4-5 4-5	5 4-5 5	4-5 4 4	5 5 5	4-5 4-5 4	5 5 5
4-5 2 4-5	-	4 2 4	-	4-5 2 4-5	-
-	5 5	-	4-5 3	-	4-5 3
frei frei		2,8		frei frei	
frei frei		frei frei		frei frei	

BEMACID



BEMACID

FARBSTOFFE | DYESTUFFS

A ADVANCED

BEMACID E-TL

Trichromie mit homogenem Farbaufbau und sehr guter Eignung für den Teppichdruck. | Ternary with homogeneous color build-up, very suitable for carpet printing.

BEMACID N-TF

Trichromie mit homogenem Farbaufbau und guter Polyamid/Wollverteilung. | Ternary with homogeneous color build-up and good polyamide/wool distribution.

BEMACID F-T

Trichromie für sicheres und metallfreies Färben mit sehr guten Nassechtheiten. | Ternary for safe metal-free dyeing with very good wet fastness.

B BASIC

BEMACID E

Sehr gut egalisierende Farbstoffe zum Decken von Materialunterschieden mit guten Lichtechtheiten. | Very good levelling dyes for covering material differences with good light fastness properties

BEMACID N

Guter Farbaufbau bei neutralem pH-Wert. | Good color build-up with neutral pH value.

BEMACID F

Brillante Farbstoffe mit sehr guten Nassechtheiten, aber mässiger Kombinierbarkeit. | Brilliant dyes with very good wet fastness properties but moderate combinability.

Member of

ETAD

Ecological and
Toxicological
Association
of Dyes and
Organic Pigments
Manufacturers



bluesign
APPROVED



Diese Farbkarte, alle Farbstoffprofile und viele weitere nützliche Informationen finden Sie auch in unserer CHT Textile Dyes App oder online auf: www.cht.com/acid-dyes

This color shade card, all dyestuff profiles and much more useful information can also be found in our CHT Textile Dyes App or online: www.cht.com/acid-dyes

		WO	PA
Löslichkeit Solubility		25 °C 90 °C	
Lichtechtheit Fastness to light		1/1 1/12	1/1 1/25
Waschechtheit Fastness to washing	40 °C	CC WO CO	CC PA CO
	50 °C	CC WO CO	-
	60 °C ¹⁾	-	CC PA CO
Schweissechtheit alkalisch ¹⁾ Fastness to perspiration alkaline ¹⁾		CC WO CO	CC PA CO
Wasser schwer ¹⁾ Fastness to water ¹⁾		CC WO CO	CC PA CO
Heisswasser 70 °C Fastness to hot water 70 °C		CC WO CO	-
Chlorbadewasser Fastness to chlorinated water		CC	20 mg/l 50 mg/l
AOX ²⁾		%	
Schwermetallgehalt ³⁾ Heavy metal content ³⁾		Me %	

Wolle | Wool

Polyamid | Polyamide



Gelb F-T
Yellow F-T
0,95 % 1,00 %

Rot F-T
Red F-T
1,10 % 0,95 %

Blau F-T
Blue F-T
2,00 % 1,50 %

hoch high		mittel moderate		mittel moderate	
hoch high		hoch high		hoch high	
6 5-6	5-6 4-5	4 3-4	4 3-4	5-6 5	6 5-6
4-5 5 5	5 5 5	4-5 5 5	5 5 5	5 5 5	5 5 5
4-5 5 5	-	4 5 5	-	5 5 5	-
-	5 5 5	-	5 4-5 5	-	4-5 4-5 5
4-5 5 5	5 5 5	4-5 5 5	5 5 5	5 4 5	5 5 5
5 5 5	5 5 5	4-5 5 5	5 5 5	5 4-5 5	5 5 5
5 3-4 5	-	5 4-5 5	-	5 3-4 5	-
-	4-5 3	-	4-5 3-4	-	4 2
1,3		frei free		1,2	
frei free		frei free		frei free	

BEMACID F-T

BEMACID



BEMACID

FARBSTOFFE | DYESTUFFS

A ADVANCED

BEMACID E-TL

Trichromie mit homogenem Farbaufbau und sehr guter Eignung für den Teppichdruck. | Ternary with homogeneous color build-up, very suitable for carpet printing.

BEMACID N-TF

Trichromie mit homogenem Farbaufbau und guter Polyamid/Wollverteilung. | Ternary with homogeneous color build-up and good polyamide/wool distribution.

BEMACID F-T

Trichromie für sicheres und metallfreies Färben mit sehr guten Nassechtheiten. | Ternary for safe metal-free dyeing with very good wet fastness.

B BASIC

BEMACID E

Sehr gut egalisierende Farbstoffe zum Decken von Materialunterschieden mit guten Lichtechtheiten. | Very good levelling dyes for covering material differences with good light fastness properties

BEMACID N

Guter Farbaufbau bei neutralem pH-Wert. | Good color build-up with neutral pH value.

BEMACID F

Brillante Farbstoffe mit sehr guten Nassechtheiten, aber mässiger Kombinierbarkeit. | Brilliant dyes with very good wet fastness properties but moderate combinability.

Member of

ETAD

Ecological and
Toxicological
Association
of Dyes and
Organic Pigments
Manufacturers



bluesign
APPROVED



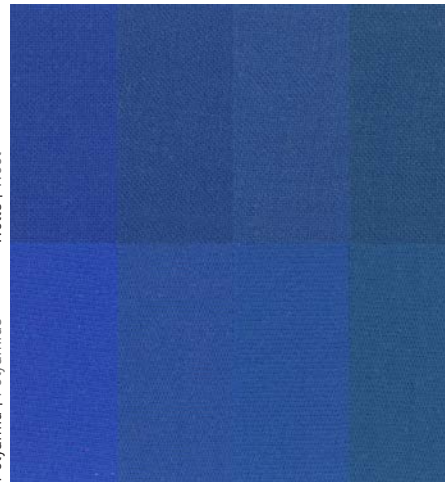
Diese Farbkarte, alle Farbstoffprofile und viele weitere nützliche Informationen finden Sie auch in unserer CHT Textile Dyes App oder online auf: www.cht.com/acid-dyes

This color shade card, all dyestuff profiles and much more useful information can also be found in our CHT Textile Dyes App or online: www.cht.com/acid-dyes

		WO	PA
Löslichkeit Solubility		25 °C 90 °C	
Lichtechtheit Fastness to light		1/1 1/12	1/1 1/25
Waschechtheit Fastness to washing	40 °C	CC WO CO	CC PA CO
	50 °C	CC WO CO	-
	60 °C ¹⁾	-	CC PA CO
Schweissechtheit alkalisch ¹⁾ Fastness to perspiration alkaline ¹⁾		CC WO CO	CC PA CO
Wasser schwer ¹⁾ Fastness to water ¹⁾		CC WO CO	CC PA CO
Heisswasser 70 °C Fastness to hot water 70 °C		CC WO CO	-
Chlorbadewasser Fastness to chlorinated water		CC	20 mg/l 50 mg/l
AOX ²⁾		%	
Schwermetallgehalt ³⁾ Heavy metal content ³⁾		Me %	

Wolle | Wool

Polyamid | Polyamide



Blau E-2R
Blue E-2R
1,30 % 1,30 %

Blau E-T4R
Blue E-T4R
1,25 % 1,20 %

Blau E-G
Blue E-G
1,30 % 1,30 %

Blau E-3GC
Blue E-3GC
1,60 % 1,70 %

gering low mittel moderate		mittel moderate mittel moderate		gering low mittel moderate		gering low gering low	
6 5	7 6	6 5	6 5	6 5	6 5-6	5-6 5	6 6
3 2 2-3	4-5 3 4-5	3 3 3	4-5 4 4-5	2-3 3 2	4-5 4 4	3 2 2	4-5 3-4 4
1-2 1-2 2	-	2 2-3 3	-	1-2 2 2	-	1-2 1-2 2	-
-	4 2 4	-	4-5 2-3 4	-	4-5 2-3 3-4	-	4-5 2-3 3-4
4 1-2 2-3	5 4-5 5	4 2-3 2-3	4-5 5 4-5	4-5 2-3 2-3	5 4-5 5	4 1-2 2-3	5 4-5 4-5
4-5 2-3 5	5 5 5	4-5 4 4-5	5 5 5	4-5 5 3	5 5 5	4 3-4 4-5	5 5 5
4-5 1-2 4-5	-	4-5 2 4-5	-	2-3 1-2 2-3	-	4 1-2 4	-
-	4 2-3	-	4-5 3	-	4 3	-	3-4 2
frei free		frei free		frei free		frei free	
frei free		frei free		frei free		frei free	

BEMACID E

BEMACID



BEMACID

FARBSTOFFE | DYESTUFFS

A ADVANCED

BEMACID E-TL

Trichromie mit homogenem Farbaufbau und sehr guter Eignung für den Teppichdruck. | Ternary with homogeneous color build-up, very suitable for carpet printing.

BEMACID N-TF

Trichromie mit homogenem Farbaufbau und guter Polyamid/Wollverteilung. | Ternary with homogeneous color build-up and good polyamide/wool distribution.

BEMACID F-T

Trichromie für sicheres und metallfreies Färben mit sehr guten Nassechtheiten. | Ternary for safe metal-free dyeing with very good wet fastness.

B BASIC

BEMACID E

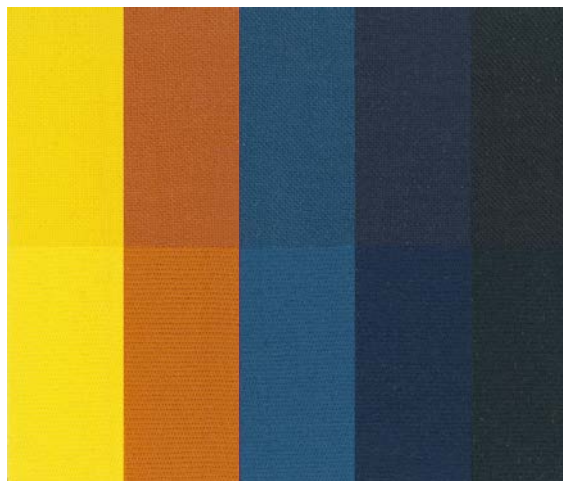
Sehr gut egalisierende Farbstoffe zum Decken von Materialunterschieden mit guten Lichtechtheiten. | Very good levelling dyes for covering material differences with good light fastness properties

BEMACID N

Guter Farbaufbau bei neutralem pH-Wert. | Good color build-up with neutral pH value.

BEMACID F

Brillante Farbstoffe mit sehr guten Nassechtheiten, aber mässiger Kombierbarkeit. | Brilliant dyes with very good wet fastness properties but moderate combinability.



Member of

ETAD

Ecological and
Toxicological
Association
of Dyes and
Organic Pigments
Manufacturers



bluesign
APPROVED



Diese Farbkarte, alle Farbstoffprofile und viele weitere nützliche Informationen finden Sie auch in unserer CHT Textile Dyes App oder online auf: www.cht.com/acid-dyes

This color shade card, all dyestuff profiles and much more useful information can also be found in our CHT Textile Dyes App or online: www.cht.com/acid-dyes

		WO	PA
Löslichkeit Solubility		25 °C 90 °C	
Lichtechtheit Fastness to light		1/1 1/12	1/1 1/25
Waschechtheit Fastness to washing	40 °C	CC WO CO	CC PA CO
	50 °C	CC WO CO	-
	60 °C ¹⁾	-	CC PA CO
Schweissechtheit alkalisch ¹⁾ Fastness to perspiration alkaline ¹⁾		CC WO CO	CC PA CO
Wasser schwer ¹⁾ Fastness to water ¹⁾		CC WO CO	CC PA CO
Heisswasser 70 °C Fastness to hot water 70 °C		CC WO CO	-
Chlorbadewasser Fastness to chlorinated water		CC	20 mg/l 50 mg/l
AOX ²⁾		%	
Schwermetallgehalt ³⁾ Heavy metal content ³⁾		Me %	

Gelb N-2G
Yellow N-2G
1,00 % 0,95 %

Orange N-BG
Orange N-BG
0,50 % 0,55 %

Blau N-5GL PLV
Blue N-5GL PLV
3,20 % 2,85 %

Marine N-5R
Navy N-5R
1,70 % 1,30 %

Schwarz N-TMF
Black N-TMF
2,20 % 2,00 %

mittel moderate		gering low		gering low		mittel moderate		gering low	
mittel moderate	mittel moderate	mittel moderate	mittel moderate	mittel moderate	mittel moderate	mittel moderate	mittel moderate	mittel moderate	mittel moderate
6 4-5	6-7 4-5	4 3	5-6 4	6 4-5	6-7 6-7	5-6 2-3	6 4-5	5 -	5-6 -
4 5 5	4 4-5 5	4-5 4-5 4	4-5 4-5 5	4-5 4-5 4-5	4-5 4-5 5	5 4-5 4	4-5 4-5 5	4-5 4-5 4	4-5 4-5 5
4 5 5	-	4 3-4 3	-	4 3-4 4	-	4 4 3	-	4 4 2-3	-
-	4-5 4-5 5	-	4-5 3-4 4-5	-	4-5 4 4-5	-	4-5 3 4	-	4-5 3 4-5
4-5 5 4	5 4-5 5	4-5 4-5 4	5 5 5	4-5 4 4	5 5 5	5 4 4	5 5 5	4-5 3-4 3-4	5 5 5
4-5 4-5 5	-	4-5 4-5 5	-	4-5 2 4-5	-	4-5 4 5	-	4-5 4 5	-
-	3-4 2	-	5 5	-	3 1-2	-	4 2	-	5 4
8,2		frei free		frei free		frei free		frei free	
frei free		frei free		frei free		frei free		frei free	

BEMACID



BEMACID

FARBSTOFFE | DYESTUFFS

A ADVANCED

BEMACID E-TL

Trichromie mit homogenem Farbaufbau und sehr guter Eignung für den Teppichdruck. | Ternary with homogeneous color build-up, very suitable for carpet printing.

BEMACID N-TF

Trichromie mit homogenem Farbaufbau und guter Polyamid/Wollverteilung. | Ternary with homogeneous color build-up and good polyamide/wool distribution.

BEMACID F-T

Trichromie für sicheres und metallfreies Färben mit sehr guten Nassechtheiten. | Ternary for safe metal-free dyeing with very good wet fastness.

B BASIC

BEMACID E

Sehr gut egalisierende Farbstoffe zum Decken von Materialunterschieden mit guten Lichtechtheiten. | Very good levelling dyes for covering material differences with good light fastness properties

BEMACID N

Guter Farbaufbau bei neutralem pH-Wert. | Good color build-up with neutral pH value.

BEMACID F

Brillante Farbstoffe mit sehr guten Nassechtheiten, aber mässiger Kombinierbarkeit. | Brilliant dyes with very good wet fastness properties but moderate combinability.

Member of
ETAD
Ecological and
Toxicological
Association
of Dyes and
Organic Pigments
Manufacturers



bluesign
APPROVED



Diese Farbkarte, alle Farbstoffprofile und viele weitere nützliche Informationen finden Sie auch in unserer CHT Textile Dyes App oder online auf: www.cht.com/acid-dyes

This color shade card, all dyestuff profiles and much more useful information can also be found in our CHT Textile Dyes App or online: www.cht.com/acid-dyes

		WO	PA
Löslichkeit Solubility		25 °C 90 °C	
Lichtechtheit Fastness to light		1/1 1/12	1/1 1/25
Waschechtheit Fastness to washing	40 °C	CC WO CO	CC PA CO
	50 °C	CC WO CO	-
	60 °C ¹⁾	-	CC PA CO
Schweissechtheit alkalisch ¹⁾ Fastness to perspiration alkaline ¹⁾		CC WO CO	CC PA CO
Wasser schwer ¹⁾ Fastness to water ¹⁾		CC WO CO	CC PA CO
Heisswasser 70 °C Fastness to hot water 70 °C		CC WO CO	-
Chlorbadewasser Fastness to chlorinated water		CC	20 mg/l 50 mg/l
AOX ²⁾		%	
Schwermetallgehalt ³⁾ Heavy metal content ³⁾		Me %	

Wolle | Wool

Polyamid | Polyamide



Gelb F-G
Yellow F-G
1,15 % 1,05 %

Gelb F-RN
Yellow F-RN
0,70 % 0,65 %

Orange F-GR
Orange F-GR
1,80 % 1,45 %

Scharlach F-3G
Scarlet F-3G
1,45 % 1,15 %

Rot F-GS
Red F-GS
0,70 % 0,75 %

Rot F-B
Red F-B
1,50 % 1,10 %

hoch high		mittel moderate		gering low		gering low		gering low		mittel moderate	
hoch high	hoch high	hoch high	hoch high	mittel moderate	mittel moderate	hoch high	hoch high	gering low	gering low	hoch high	hoch high
6-7 5	6-7 5	5 3-4	5 3	6 4	5-6 4	5 3-4	5 3	4 3	4-5 3	4-5 3-4	3-4 2-3
5 5 5	5 5 5	4 5 5	4-5 5 5	4-5 5 5	5 5 5	4-5 4-5 5	5 5 5	4-5 4-5 5	5 5 5	4-5 4-5 5	5 5 5
5 5 5	- 5 5	4 4-5 5	- 5 4-5	4-5 5 4-5	- 5 5	4-5 4 4-5	- 4-5 5	4-5 4-5 3-4	- 5 5	4 4-5 5	- 4-5 5
4-5 4-5 4-5	5 5 5	4-5 4-5 4	5 5 5	4-5 4-5 4-5	5 5 5	4-5 3-4 3-4	5 5 5	4-5 5 4-5	5 5 5	4 4-5 4-5	5 5 5
4-5 5 4-5	5 5 5	4-5 5 5	5 5 5	5 5 5	5 5 5	5 5 5	5 5 5	5 5 5	5 5 5	4-5 5 5	5 5 5
4-5 3-4 4-5	- 5 5	4-5 4-5 5	- 5 5	5 5 5	- 5 5	4-5 4 5	- 5 5	4-5 5 5	- 5 5	4-5 4-5 5	- 5 5
- 5 3	5 3	- 4-5 4-5	4-5 4-5	- 4-5 4-5	4-5 4-5	- 4-5 4-5	4-5 4-5	- 4-5 4-5	4-5 4-5	- 4-5 4-5	4-5 4-5
frei free	frei free	frei free	frei free	frei free	frei free	frei free	frei free	1,8	3,1	frei free	frei free

BEMACID



BEMACID

FARBSTOFFE | DYESTUFFS

A ADVANCED

BEMACID E-TL

Trichromie mit homogenem Farbaufbau und sehr guter Eignung für den Teppichdruck. | Ternary with homogeneous color build-up, very suitable for carpet printing.

BEMACID N-TF

Trichromie mit homogenem Farbaufbau und guter Polyamid/Wollverteilung. | Ternary with homogeneous color build-up and good polyamide/wool distribution.

BEMACID F-T

Trichromie für sicheres und metallfreies Färben mit sehr guten Nassechtheiten. | Ternary for safe metal-free dyeing with very good wet fastness.

B BASIC

BEMACID E

Sehr gut egalisierende Farbstoffe zum Decken von Materialunterschieden mit guten Lichtechtheiten. | Very good levelling dyes for covering material differences with good light fastness properties

BEMACID N

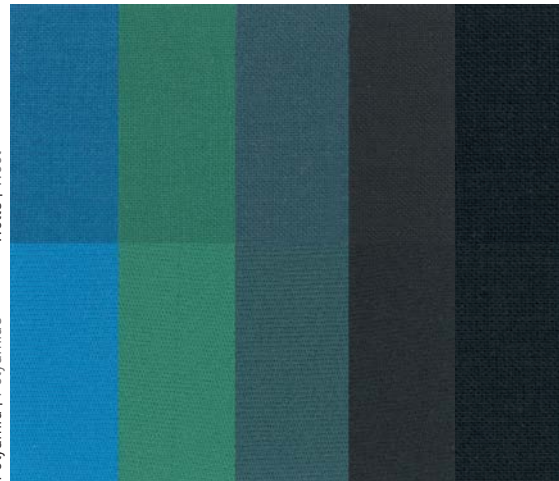
Guter Farbaufbau bei neutralem pH-Wert. | Good color build-up with neutral pH value.

BEMACID F

Brillante Farbstoffe mit sehr guten Nassechtheiten, aber mässiger Kombinierbarkeit. | Brilliant dyes with very good wet fastness properties but moderate combinability.

Wolle | Wool

Polyamid | Polyamide



Diese Farbkarte, alle Farbstoffprofile und viele weitere nützliche Informationen finden Sie auch in unserer CHT Textile Dyes App oder online auf: www.cht.com/acid-dyes

This color shade card, all dyestuff profiles and much more useful information can also be found in our CHT Textile Dyes App or online: www.cht.com/acid-dyes

		WO	PA
Löslichkeit Solubility		25 °C 90 °C	
Lichtechtheit Fastness to light		1/1 1/12	1/1 1/25
Waschechtheit Fastness to washing	40 °C	CC WO CO	CC PA CO
	50 °C	CC WO CO	-
	60 °C ¹⁾	-	CC PA CO
Schweissechtheit alkalisch ¹⁾ Fastness to perspiration alkaline ¹⁾		CC WO CO	CC PA CO
Wasser schwer ¹⁾ Fastness to water ¹⁾		CC WO CO	CC PA CO
Heisswasser 70 °C Fastness to hot water 70 °C		CC WO CO	-
Chlorbadewasser Fastness to chlorinated water		CC	20 mg/l 50 mg/l
AOX ²⁾		%	
Schwermetallgehalt ³⁾ Heavy metal content ³⁾		Me %	

Türkis F-G
Turquoise F-G
1,50 %** 1,50 %**

Grün F-VS
Green F-VS
1,20 % 1,20 %

Grün F-2B
Green F-2B
2,00 % 1,75 %

Schwarz F-WL
Black F-WL
4,50 % 3,75 %

Schwarz F-CC
Black F-CC
2,50 % 1,80 %

mittel moderate hoch high		hoch high hoch high		gering low mittel moderate		hoch high hoch high		hoch high hoch high	
6 5-6	3-4 2-3	3-4 3	2 1	6-7 6	6 5	6 -	6-7 -	4-5 -	3-4 -
3 4 3-4	4-5 5 4-5	3-4 3 5	5 5 5	4-5 3-4 5	5 5 5	5 5 5	5 5 5	4-5 4-5 3-4	5 4-5 4-5
3 4 2-3	-	1-2 4 4-5	-	4 3-4 4-5	-	5 4-5 4	-	4-5 4-5 3	-
-	4 5 4-5	-	4 5 4	-	4-5 5 5	-	4-5 3-4 5	-	4-5 3 3
3 3 2	4-5 5 5	4-5 3 3	4-5 5 5	4 3-4 4	5 5 5	5 4-5 4	5 5 5	4-5 3-4 3	4-5 4 4-5
5 5 5	5 4-5 5	4-5 4-5 5	4-5 5 5	5 5 5	5 5 5	5 5 5	5 5 5	5 4-5 4-5	4-5 4-5 4-5
5 5 5	-	4-5 3 4-5	-	5 3-4 5	-	4-5 3 4-5	-	4-5 3 3-4	-
-	1-2 1	-	4 1-2	-	4-5 2-3	-	5 3	-	4-5 4
frei free		frei free		frei free		frei free		frei free	
Cu 3,5		frei free		frei free		Cr 0,9		frei free	

BEMACID F

ANGABEN ZU DEN ECHTHEITEN

Die in der Farbkarte angegebenen Echtheiten wurden von 1/1 RTT-Färbungen auf Polyamid 6.6 und nicht chlorierter Wolle bestimmt. Ausnahmen sind die Marine- und Schwarzmarken, welche in praxisüblichen Konzentrationen geprüft wurden (Marine 2/1 RTT, Schwarz 3/1 RTT).

▶ Lichtechtheit	DIN EN ISO 105-B02
▶ Waschechtheit 40 °C (WO)	DIN EN ISO 105-C06/A1S
▶ Waschechtheit 40 °C (PA)	DIN EN ISO 105-C06/A2S
▶ Waschechtheit 50 °C	DIN EN ISO 105-C06/B2S
▶ Waschechtheit 60 °C	DIN EN ISO 105-C06/C2S
▶ Schweisseechtheit alkalisch	DIN EN ISO 105-E04
▶ Wasser schwer	DIN EN ISO 105-E01
▶ Chlorbadewasser	DIN EN ISO 105-E03
▶ Heisswasserechtheit 70 °C	DIN EN ISO 105-E08

ANGABEN ZU DEN LÖSLICHKEITEN

	90 °C	25 °C
hoch	> 50 g/l	> 30 g/l
mittel	25 – 50 g/l	10 – 30 g/l
gering	< 25 g/l	< 10 g/l

ANGABEN ZU DEN ÖKOLOGISCHEN DATEN

Das BEMACID Sortiment erfüllt die Anforderungen an die Grenzwerte für Verunreinigungen oder Nebenprodukte gemäss der ZDHC Manufacturing Restricted Substances List (ZDHC MRSL) vollumfänglich (aktuelle Version 3.1, März 2023, siehe www.roadmaptozero.com).

Farbstoffe können, bedingt durch die Herstellung, ein differentes Aussehen aufweisen. Dies hat jedoch keinen Einfluss auf die Farbe auf dem Textil sowie die färberischen Eigenschaften und Echtheiten.

Mit diesen Angaben informieren wir Sie nach bestem Wissen und Gewissen. Sie zeigen unverbindlich die Eigenschaften unserer Produkte auf. Alle Angaben ohne Gewähr.

A ADVANCED

Unser verbessertes und angepasstes Sortiment für eine vielseitige und wirtschaftliche Verwendung, das hohen Anforderungen genügt.

B BASIC

Unser preiswertes Standardsortiment für normale Anforderungen.

¹⁾ PA nachbehandelt

²⁾ Bestimmungsmethode: DIN 38414-18, Grenzwert: 0,1 %

³⁾ Das Schwermetall ist komplexgebunden und somit Bestandteil des Farbstoffmoleküls.

* Entspricht nicht der RTT, bei RTT ist die Leuchtkraft deutlich vermindert.

** RTT ist nicht erreichbar.

DATA ABOUT FASTNESS PROPERTIES

The fastness properties indicated in the colour chart were determined using 1/1 SD dyeings on polyamide 6.6 and non-chlorinated wool. Navy and black brands checked in concentrations normally used in practice are an exception (navy 2/1 SD, black 3/1 SD).

▶ Fastness to light	DIN EN ISO 105-B02
▶ Fastness to washing 40 °C (WO)	DIN EN ISO 105-C06/A1S
▶ Fastness to washing 40 °C (PA)	DIN EN ISO 105-C06/A2S
▶ Fastness to washing 50 °C	DIN EN ISO 105-C06/B2S
▶ Fastness to washing 60 °C	DIN EN ISO 105-C06/C2S
▶ Fastness to perspiration alkaline	DIN EN ISO 105-E04
▶ Fastness to water	DIN EN ISO 105-E01
▶ Fastness to chlorinated water	DIN EN ISO 105-E03
▶ Fastness to hot water 70 °C	DIN EN ISO 105-E08

INFORMATION ABOUT SOLUBILITY

	90 °C	25 °C
high	> 50 g/l	> 30 g/l
moderate	25 – 50 g/l	10 – 30 g/l
low	< 25 g/l	< 10 g/l

INFORMATION ON THE ECOLOGICAL DATA

The BEMACID range fully complies with the requirements on the limits for impurities or by-products as specified in the ZDHC Manufacturing Restricted Substances List (ZDHC MRSL, current version 3.1, March 2023, refer to www.roadmaptozero.com).

Due to the manufacturing process, dyes can have a different appearance. However, this will have no influence on the colour on the fabric, nor on its colour / fastness properties.

The data contained in this shade card is given to the best of our knowledge and belief. It does not guarantee specific product properties. All information is subject to change without notice.

A ADVANCED

Improved and adapted ranges for versatile and economical use which meet high requirements.

B BASIC

Economical standard range, which meets normal requirements.

¹⁾ PA aftertreated

²⁾ Determination method: DIN 38414-18, limit value: 0.1 %

³⁾ The heavy metal is complexly bonded and thus an integral part of the dye molecule.

* Does not correspond to SD, with SD the luminosity is significantly reduced.

** SD is not reachable



Printed on 100 % recycled paper that has been awarded the Blue Angel ecolabel. The use of chlorine, halogenated bleaching agents and not readily biodegradable complexing agents is also prohibited during the production process of this recycled paper.

11/24_de/en

www.cht.com

CHT
SMART CHEMISTRY
WITH CHARACTER.