

# BEMACRON HP / HP-S / HP-LTD

**HP** HIGH PERFORMANCE

Colorants dispersés innovants pour la teinture du polyester avec une excellente tenue au lavage.

---

Colorantes dispersos innovativos para la tintura de poliéster con solidez al lavado sobresaliente.



# BEMACRON HP/HP-S/HP-LTD



## BEMACRON HP/HP-S/HP-LTD

COLORANTS | COLORANTES

**HP** HIGH PERFORMANCE

### BEMACRON HP

Gamme étendue de colorants dispersés saponifiables avec une très grande solidité au lavage, couvrant une large gamme de couleurs jusqu'aux nuances brillantes.

Surtido amplio de colorantes dispersos saponificables con las más altas solidez al lavado que cubren el espacio de color ampliamente hasta colores muy brillantes.

### BEMACRON HP-S

Gamme compacte et économique pour une résistance au lavage maximale pour une gamme de couleurs universelle.

Surtido compacto para las más altas solidez al lavado combinando con una economía óptima para un espacio de color universal.

### BEMACRON HP-LTD

Colorants dispersés spécialement développés pour la teinture douce des mélanges PES/EL à 120°C.

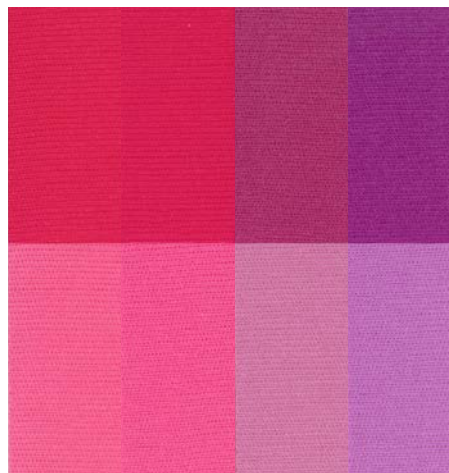
Colorantes dispersos especialmente desarrollados para la tintura suave de mezclas PES/EL a 120°C



Cette cartelle de couleurs, tous les profils de colorants et beaucoup plus d'informations utiles peuvent également être trouvés dans notre CHT Textile Dyes App ou en ligne: [www.cht.com/disperse-dyes](http://www.cht.com/disperse-dyes)

Esta carta de colores, todos los perfiles de colorantes y otras informaciones útiles se pueden encontrar también en nuestra App CHT Textile Dyes o en línea: [www.cht.com/disperse-dyes](http://www.cht.com/disperse-dyes)

Solidité à la lumière Solidez a la luz	3/1 1/1 1/12
Solidité aux intempéries Solidez a la intemperie	3/1 1/1 1/12
Solidité au lavage à 60 °C <sup>1</sup> Solidez al lavado 60 °C <sup>1</sup>	CC PES PA CO
Solidité à la sueur <sup>1</sup> alcaline Solidez al sudor alcalino <sup>1</sup>	CC PES PA CO
Eau de bain chlorée 20 mg/l Agua clorada de piscina 20 mg/l	CC
Solidité à la fixation à la chaleur sèche 180 °C <sup>2</sup> Solidez al calor seco 180 °C	Dégorgement Manchar PES
Recouvrement des différences de matière Cobertura de diferencias de material	
Aptitude aux mélanges Aptitud para mezclas	PES/CO PES/WO
Procédé de teinture Proceso de tintura	HT Carrier Thermosol
AOX <sup>2</sup>	%
Teneur en métaux lourds Contenido de metales pesados	



Rouge HP-FS  
Rojo HP-FS  
0,30 % 1,90 %

Rouge HP-2BL  
Rojo HP-2BL  
0,40 % 2,70 %

Rouge HP-BS  
Rojo HP-BS  
0,25 % 1,40 %

Rubis HP-3B  
Rubí HP-3B  
0,30 % 1,90 %

6 6 5	- 6 5-6	7 7 7	5-6 5 4-5
-	-	- 6-7 5-6	-
5 5 5 5	4-5 5 5 5	5 5 5 5	5 5 4-5 4-5
5 5 5 5	5 4-5 4-5 4-5	5 5 4-5 5	4-5 4-5 4 4-5
4-5	5	4-5	3-4
4-5	3	5	5
● ● ● ●	● ● ● ●	● ○ ● ●	○ ○ ● ●
exempt exento	exempt exento	exempt exento	exempt exento
exempt exento	exempt exento	exempt exento	exempt exento

# BEMACRON HP/HP-S/HP-LTD



## BEMACRON HP/HP-S/HP-LTD

COLORANTS | COLORANTES

**HP** HIGH PERFORMANCE

### BEMACRON HP

Gamme étendue de colorants dispersés saponifiables avec une très grande solidité au lavage, couvrant une large gamme de couleurs jusqu'aux nuances brillantes.

Surtido amplio de colorantes dispersos saponificables con las más altas solidez al lavado que cubren el espacio de color ampliamente hasta colores muy brillantes.

### BEMACRON HP-S

Gamme compacte et économique pour une résistance au lavage maximale pour une gamme de couleurs universelle.

Surtido compacto para las más altas solidez al lavado combinando con una economía óptima para un espacio de color universal.

### BEMACRON HP-LTD

Colorants dispersés spécialement développés pour la teinture douce des mélanges PES/EL à 120°C.

Colorantes dispersos especialmente desarrollados para la tintura suave de mezclas PES/EL a 120°C



Cette cartelle de couleurs, tous les profils de colorants et beaucoup plus d'informations utiles peuvent également être trouvés dans notre CHT Textile Dyes App ou en ligne: [www.cht.com/disperse-dyes](http://www.cht.com/disperse-dyes)

Esta carta de colores, todos los perfiles de colorantes y otras informaciones útiles se pueden encontrar también en nuestra App CHT Textile Dyes o en línea: [www.cht.com/disperse-dyes](http://www.cht.com/disperse-dyes)

Solidité à la lumière Solidez a la luz	3/1 1/1 1/12
Solidité aux intempéries Solidez a la intemperie	3/1 1/1 1/12
Solidité au lavage à 60 °C <sup>1</sup> Solidez al lavado 60 °C <sup>1</sup>	CC PES PA CO
Solidité à la sueur <sup>1</sup> alcaline Solidez al sudor alcalino <sup>1</sup>	CC PES PA CO
Eau de bain chlorée 20 mg/l Agua clorada de piscina 20 mg/l	CC
Solidité à la fixation à la chaleur sèche 180 °C <sup>2</sup> Solidez al calor seco 180 °C	Dégorgement Manchar PES
Recouvrement des différences de matière Cobertura de diferencias de material	
Aptitude aux mélanges Aptitud para mezclas	PES/CO PES/WO
Procédé de teinture Proceso de tintura	HT Carrier Thermosol
AOX <sup>2</sup>	%
Teneur en métaux lourds Contenido de metales pesados	



Turquoise HP-B  
Turquesa HP-B  
0,40 % 4,00 %

Cyan HP-G  
Cyan HP-G  
0,40 % 4,00 %

Royal HP-RD  
Royal HP-RD  
0,30 % 1,90 %

Bleu HP-3R  
Azul HP-3R  
0,35 % 2,00 %

Marine HP-RT  
Marino HP-RT  
1,60 % 3,20 %

Noir HP-LP  
Negro HP-LP  
1,00 % 3,00 %

- 3-4 3-4	- 5 5	3-4 3-4 3-4	6-7 6 6	6 5-6 5-6	6 5 5
-	-	-	-	-	-
5 5 5 5	5 5 5 5	4-5 5 5 5	5 5 4-5 5	5 5 4 5	5 4-5 3-4 4-5
5 5 5 5	5 5 5 5	4-5 5 5 5	5 5 4-5 4-5	5 5 4-5 5	5 4-5 4-5 4-5
4-5	4-5	5	5	4-5	5
4-5	4	4	4-5	4	4-5
● ● ●	● ○ ●	● ○ ●	○ ○ ●	○ ○ ●	● ○ ●
exempt exento	exempt exento	exempt exento	exempt exento	1,2 exempt exento	0,9 exempt exento

# BEMACRON HP/HP-S/HP-LTD



## BEMACRON HP/HP-S/HP-LTD

COLORANTS | COLORANTES

**HP** HIGH PERFORMANCE

### BEMACRON HP

Gamme étendue de colorants dispersés saponifiables avec une très grande solidité au lavage, couvrant une large gamme de couleurs jusqu'aux nuances brillantes.

Surtido amplio de colorantes dispersos saponificables con las más altas solidez al lavado que cubren el espacio de color ampliamente hasta colores muy brillantes.

### BEMACRON HP-S

Gamme compacte et économique pour une résistance au lavage maximale pour une gamme de couleurs universelle.

Surtido compacto para las más altas solidez al lavado combinando con una economía óptima para un espacio de color universal.

### BEMACRON HP-LTD

Colorants dispersés spécialement développés pour la teinture douce des mélanges PES/EL à 120°C.

Colorantes dispersos especialmente desarrollados para la tintura suave de mezclas PES/EL a 120°C



Cette cartelle de couleurs, tous les profils de colorants et beaucoup plus d'informations utiles peuvent également être trouvés dans notre CHT Textile Dyes App ou en ligne: [www.cht.com/disperse-dyes](http://www.cht.com/disperse-dyes)

Esta carta de colores, todos los perfiles de colorantes y otras informaciones útiles se pueden encontrar también en nuestra App CHT Textile Dyes o en línea: [www.cht.com/disperse-dyes](http://www.cht.com/disperse-dyes)

Solidité à la lumière Solidez a la luz	3/1 1/1 1/12
Solidité aux intempéries Solidez a la intemperie	3/1 1/1 1/12
Solidité au lavage à 60 °C <sup>1</sup> Solidez al lavado 60 °C <sup>1</sup>	CC PES PA CO
Solidité à la sueur <sup>1</sup> alcaline Solidez al sudor alcalino <sup>1</sup>	CC PES PA CO
Eau de bain chlorée 20 mg/l Agua clorada de piscina 20 mg/l	CC
Solidité à la fixation à la chaleur sèche 180 °C <sup>2</sup> Solidez al calor seco 180 °C	Dégorgement Manchar PES
Recouvrement des différences de matière Cobertura de diferencias de material	
Aptitude aux mélanges Aptitud para mezclas	PES/CO PES/WO
Procédé de teinture Proceso de tintura	HT Carrier Thermosol
AOX <sup>2</sup>	%
Teneur en métaux lourds Contenido de metales pesados	



Noir HP-RT  
Negro HP-RT  
1,90 % 5,70 %

5-6 5-6 5-6
-
5 4-5 4 5
5 5 4-5 5
5
3
●
● ○
● ○ ●
2,4
sans   libre



# BEMACRON HP/HP-S/HP-LTD



## BEMACRON HP/HP-S/HP-LTD

COLORANTS | COLORANTES

**HP** HIGH PERFORMANCE

### BEMACRON HP

Gamme étendue de colorants dispersés saponifiables avec une très grande solidité au lavage, couvrant une large gamme de couleurs jusqu'aux nuances brillantes.

Surtido amplio de colorantes dispersos saponificables con las más altas solidez al lavado que cubren el espacio de color ampliamente hasta colores muy brillantes.

### BEMACRON HP-S

Gamme compacte et économique pour une résistance au lavage maximale pour une gamme de couleurs universelle.

Surtido compacto para las más altas solidez al lavado combinando con una economía óptima para un espacio de color universal.

### BEMACRON HP-LTD

Colorants dispersés spécialement développés pour la teinture douce des mélanges PES/EL à 120°C.

Colorantes dispersos especialmente desarrollados para la tinte suave de mezclas PES/EL a 120°C



Cette cartelle de couleurs, tous les profils de colorants et beaucoup plus d'informations utiles peuvent également être trouvés dans notre CHT Textile Dyes App ou en ligne: [www.cht.com/disperse-dyes](http://www.cht.com/disperse-dyes)

Esta carta de colores, todos los perfiles de colorantes y otras informaciones útiles se pueden encontrar también en nuestra App CHT Textile Dyes o en línea: [www.cht.com/disperse-dyes](http://www.cht.com/disperse-dyes)

Solidité à la lumière Solidez a la luz	3/1 1/1 1/12
Solidité aux intempéries Solidez a la intemperie	3/1 1/1 1/12
Solidité au lavage à 60 °C <sup>1</sup> Solidez al lavado 60 °C <sup>1</sup>	CC PES PA CO
Solidité à la sueur <sup>1</sup> alcaline Solidez al sudor alcalino <sup>1</sup>	CC PES PA CO
Eau de bain chlorée 20 mg/l Agua clorada de piscina 20 mg/l	CC
Solidité à la fixation à la chaleur sèche 180 °C <sup>2</sup> Solidez al calor seco 180 °C	Dégorgement Manchar PES
Recouvrement des différences de matière Cobertura de diferencias de material	
Aptitude aux mélanges Aptitud para mezclas	PES/CO PES/WO
Procédé de teinture Proceso de tinte	HT Carrier Thermosol
AOX <sup>2</sup>	%
Teneur en métaux lourds Contenido de metales pesados	



Marine HP-S Marino HP-S 1,30 % 2,60 %	Noir HP-S Negro HP-S 1,10 % 3,30 %	Noir Nuit HP-S Negro Noche HP-S 1,30 % 3,90 %
4-5 4 4	5-6 4-5 4-5	5-6 4-5 4-5
-	-	-
5 4-5 3-4 4-5	5 4-5 4 4-5	5 4-5 4 4-5
4-5 4-5 4-5 4-5	5 4-5 4-5 4-5	5 4-5 4-5 4-5
5	4-5	4-5
3	4	4
● ○	● ○	● ○
● ● ●	● ○ ●	● ○ ●
1,9	1,4	1,4
exempt exento	exempt exento	exempt exento





# BEMACRON HP/HP-S/HP-LTD



## BEMACRON HP/HP-S/HP-LTD

COLORANTS | COLORANTES

**HP** HIGH PERFORMANCE

### BEMACRON HP

Gamme étendue de colorants dispersés saponifiables avec une très grande solidité au lavage, couvrant une large gamme de couleurs jusqu'aux nuances brillantes.

Surtido amplio de colorantes dispersos saponificables con las más altas solidez al lavado que cubren el espacio de color ampliamente hasta colores muy brillantes.

### BEMACRON HP-S

Gamme compacte et économique pour une résistance au lavage maximale pour une gamme de couleurs universelle.

Surtido compacto para las más altas solidez al lavado combinando con una economía óptima para un espacio de color universal.

### BEMACRON HP-LTD

Colorants dispersés spécialement développés pour la teinture douce des mélanges PES/EL à 120°C.

Colorantes dispersos especialmente desarrollados para la tintura suave de mezclas PES/EL a 120°C



Cette cartelle de couleurs, tous les profils de colorants et beaucoup plus d'informations utiles peuvent également être trouvés dans notre CHT Textile Dyes App ou en ligne: [www.cht.com/disperse-dyes](http://www.cht.com/disperse-dyes)

Esta carta de colores, todos los perfiles de colorantes y otras informaciones útiles se pueden encontrar también en nuestra App CHT Textile Dyes o en línea: [www.cht.com/disperse-dyes](http://www.cht.com/disperse-dyes)

Solidité à la lumière Solidez a la luz	3/1 1/1 1/12
Solidité aux intempéries Solidez a la intemperie	3/1 1/1 1/12
Solidité au lavage à 60 °C <sup>1</sup> Solidez al lavado 60 °C <sup>1</sup>	CC PES PA CO
Solidité à la sueur <sup>1</sup> alcaline Solidez al sudor alcalino <sup>1</sup>	CC PES PA CO
Eau de bain chlorée 20 mg/l Agua clorada de piscina 20 mg/l	CC
Solidité à la fixation à la chaleur sèche 180 °C <sup>2</sup> Solidez al calor seco 180 °C	Dégorgement Manchar PES
Recouvrement des différences de matière Cobertura de diferencias de material	
Aptitude aux mélanges Aptitud para mezclas	PES/CO PES/WO
Procédé de teinture Proceso de tintura	HT Carrier Thermosol
AOX <sup>2</sup>	%
Teneur en métaux lourds Contenido de metales pesados	



Bleu foncé HP-LTD 01  
Azul oscuro HP-LTD 01  
1,40 % 2,80 %

Noir HP-LTD  
Negro HP-LTD  
1,80 % 5,40 %

5-6 5-6 5-6	5 5 5
-	-
4-5 5 4-5 5	5 5 4-5 4-5
5 4-5 4 4	5 4-5 4 4-5
5	4
4-5	4-5
● ○	● ○
● ● ●	● ○ ●
0,7	0,4
exempt exento	exempt exento

<sup>1</sup> Postfixage 30 s à 180 °C

<sup>2</sup> Méthode de détermination: DIN EN ISO 9562, valeur limite: 0,1%.

La gamme BEMACRON est parfaitement conforme aux exigences relatives aux limites d'impuretés ou de sous-produits énoncées dans la liste ZDHC Manufacturing Restricted Substances List (ZDHC MRSL) (édition actuelle 2.0, février 2021, voir sous [www.roadmaptozero.com](http://www.roadmaptozero.com)).

<sup>1</sup> Fijado posterior 30 s a 180 °C

<sup>2</sup> Método de determinación: DIN EN ISO 9562, valor límite: 0,1%.

La gama BEMACRON cumple plenamente los requisitos de los valores límite para impurezas o subproductos según la ZDHC Manufacturing Restricted List (ZDHC MRSL). (Version actual 2.0, Febrero 2021, véase [www.roadmaptozero.com](http://www.roadmaptozero.com)).

## INDICATIONS CONCERNANT LES SOLIDITÉS

Les solidités indiquées dans la cartelle de colorants ont été déterminées sur des teintures réalisées à intensité standard de 1/1 IS sur polyester, à l'exception des bleu foncés, marines et noirs (3/1 IS). Toutes les solidités indiquées se rapportent aux teintures de chaque colorant pris à part.

- ▶ Solidité à la lumière                   DIN EN ISO 105-B02
- ▶ Solidité aux intempéries               DIN EN ISO 105-B04
- ▶ Solidité au lavage à 60 °C             DIN EN ISO 105-C06/C25
- ▶ Solidité à la sueur                     DIN EN ISO 105-E04
- ▶ Solidité à l'eau chlorée               DIN EN ISO 105-E03
- ▶ Solidité à la fixation à la chaleur sèche   DIN EN ISO 105-P01

### Recouvrement des différences de matière:

- Ces colorants égalisent très bien les effets de lignage dus à la matière.
- Selon la nuance et l'intensité, ces colorants ne peuvent pas toujours couvrir entièrement les différences de texturation et de matière.
- Ces colorants ne peuvent pas compenser les irrégularités de la matière

### Aptitude aux mélanges:

- convenable
- convenable limité
- ne convient pas

### Procédé de teinture:

HT	Haute température (130 °C)
Carrier	Teinture à 98 – 110 °C avec ajout de «carrier»
Thermosol	Procédé continu

- recommandé
- recommandé sous réserve
- non recommandé

Les colorants peuvent présenter des aspects variables en fonction de la production. Cela n'a cependant aucune influence sur la couleur obtenue sur le textile ni sur les propriétés de teinture et solidités. L'intensité est en général réglée sur 100 %.

Ces informations représentent l'état de nos connaissances actuelles. Elles renseignent sur les propriétés de nos produits sans constituer un engagement. Sous toutes réserves.

### **HP** HIGH PERFORMANCE

Notre gamme des produits et des spécialités haut de gamme à la pointe de la technologie pour satisfaire aux plus hautes exigences.

## INFORMACIONES SOBRE LAS SOLIDECEES

Las solideces indicadas en la carta de colores se han determinado en tinturas de 1/1 IS sobre poliéster, con las siguientes excepciones: Colorantes azul oscuro, marino y negro, todos en 3/1 IS. Todas las solideces indicadas se refieren a los datos de tintura en los colorantes individuales.

- ▶ Solidez a la luz                           DIN EN ISO 105-B02
- ▶ Solidez a la intemperie               DIN EN ISO 105-B04
- ▶ Solidez al lavado a 60 °C             DIN EN ISO 105-C06/C25
- ▶ Solidez al sudor                       DIN EN ISO 105-E04
- ▶ Solidez al agua clorada de piscina   DIN EN ISO 105-E03
- ▶ Solidez al calor seco                   DIN EN ISO 105-P01

### Cobertura de diferencias de material:

- Estos colorantes compensan muy bien el rayado causado por el material.
- Dependiendo del tono y de la intensidad del color, estos colorantes no pueden cubrir completamente las diferencias de texturas y otras diferencias de material.
- Estos colorantes no pueden compensar las diferencias en el material.

### Aptitud para mezclas:

- apropiado
- limitado apropiado
- no apropiado

### Proceso de tintura:

HT	Proceso de alta temperatura (130 °C)
Carrier	Proceso de tintura a 98 – 110 °C con adición de «carrier»
Thermosol	Proceso continuo

- recomendado
- recomendado con restricciones
- no recomendado

Los colorantes pueden presentar un aspecto diferente debido a su producción. Sin embargo, esto no influye en el color sobre el tejido ni en las propiedades de tintura y solideces. La fuerza de color se adapta normalmente al 100%.

Con estos datos le informamos bajo nuestro mejor conocimiento y conciencia. Muestran las características de nuestros productos de forma no vinculante. Todos los derechos reservados.

### **HP** HIGH PERFORMANCE

Nostra gama con productos de alta calidad y especialidades de la más reciente tecnología para las más altas exigencias.



09/22\_tr/es

[www.cht.com](http://www.cht.com)

**CHT**  
SMART CHEMISTRY  
WITH CHARACTER.