

TEXTILE  
SOLUTIONS.

Bezema  
Colour  
Solutions.

**CHT**

SMART CHEMISTRY  
WITH CHARACTER.

## BEMACRON SEL / SEB

**A** ADVANCED

Dispersionsfarbstoffe für einzigartige Leuchtkraft und Brillanz

---

Disperse dyes for unique luminosity and brilliance

# BEMACRON SEL/SEB



## BEMACRON SEL/SEB

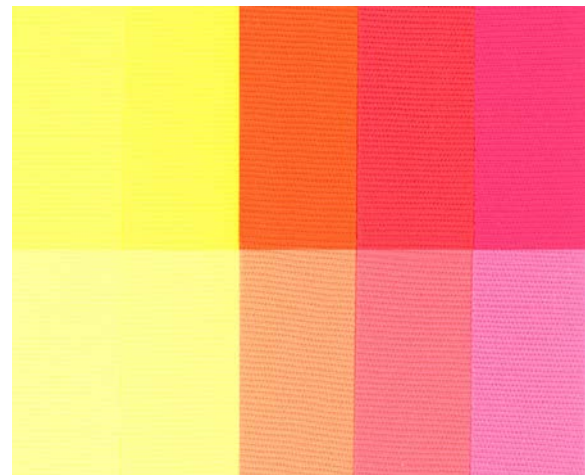
FARBSTOFFE | DYESTUFFS

**A** ADVANCED

### BEMACRON SEL / SEB

Fluoreszierende oder hochbrillante Farbstoffe zum Färben nach EN 20471 oder für modische Sport- und Freizeitbekleidung.

Fluorescent or highly brilliant dyes to achieve dyeings compliant with EN 20471 or for fashionable sport and leisurewear.



Leuchtgelb SEL-EN  
Luminous Yellow SEL-EN  
0,15 % 0,80 %

Leuchtgelb SEL-8G  
Luminous Yellow SEL-8G  
0,40 % 2,80 %

Leuchtorange SEL-EN  
Luminous Orange SEL-EN  
0,40 % 3,10 %

Leuchtrot SEL-G  
Luminous Red SEL-G  
0,40 % 4,00 %

Leuchtrot SEL-4B  
Luminous Red SEL-4B  
0,40 % 4,00 %



Diese Farbkarte, alle Farbstoffprofile und viele weitere nützliche Informationen finden Sie auch in unserer Bezema Colour Solutions Farbstoff-App oder online auf: [www.cht.com/disperse-dyes](http://www.cht.com/disperse-dyes)

This colour shade card, all dyestuff profiles and much more useful information can also be found in our Bezema Colour Solutions dyestuff app or online: [www.cht.com/disperse-dyes](http://www.cht.com/disperse-dyes)

Lichtechtheit Light fastness	3/1 1/1 1/12
Waschechtheit 60 °C <sup>1</sup> Washing fastness 60 °C <sup>1</sup>	CC PES PA CO
Schweissechtheit <sup>1</sup> alkalisch Perspiration fastness <sup>1</sup> alkaline	CC PES PA CO
Chlorbadewasser 20 mg/l Chlorine bath water 20 mg/l	CC
Trockenhitzebeständigkeit 180 °C Fastness to dry heat fixation 180 °C	Anbluten Staining PES
Decken von Materialunterschieden Coverage of material variations	
Eignung für Mischungen Suitability for blends	PES/CO PES/WO
Färbverfahren Dyeing process	HT Carrier Thermosol
AOX <sup>2</sup>	%
Schwermetallgehalt Heavy metal content	

5 5 5	3-4 3-4 2-3	- 4 4	- 4 4	- 4 4
5 5 3 5	4-5 5 3 5	4-5 5 4 5	5 5 5 5	5 5 5 5
5 5 4-5 4-5	5 4-5 4 4-5	5 4-5 4-5 4-5	5 5 5 5	5 5 5 5
5	4-5	4-5	4	5
2-3	2	3-4	4-5	5
●	●	●	◐	◐
● ●	● ●	● ○	● ○	● ○
● ◐ ●	● ◐ ●	● ○ ●	● ○ ●	● ○ ●
3,6	frei   free	frei   free	frei   free	frei   free
frei   free	frei   free	frei   free	frei   free	frei   free

**BEMACRON SEL**

# BEMACRON SEL/SEB



## BEMACRON SEL/SEB

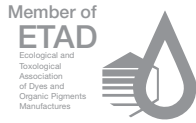
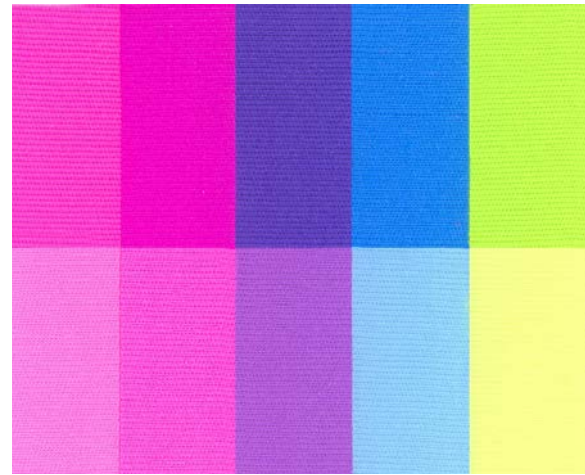
FARBSTOFFE | DYESTUFFS

**A** ADVANCED

### BEMACRON SEL / SEB

Fluoreszierende oder hochbrillante Farbstoffe zum Färben nach EN 20471 oder für modische Sport- und Freizeitbekleidung.

Fluorescent or highly brilliant dyes to achieve dyeings compliant with EN 20471 or for fashionable sport and leisurewear.



Diese Farbkarte, alle Farbstoffprofile und viele weitere nützliche Informationen finden Sie auch in unserer Bezema Colour Solutions Farbstoff-App oder online auf: [www.cht.com/disperse-dyes](http://www.cht.com/disperse-dyes)

This colour shade card, all dyestuff profiles and much more useful information can also be found in our Bezema Colour Solutions dyestuff app or online: [www.cht.com/disperse-dyes](http://www.cht.com/disperse-dyes)

Lichtechtheit Light fastness	3/1 1/1 1/12
Waschechtheit 60 °C <sup>1</sup> Washing fastness 60 °C <sup>1</sup>	CC PES PA CO
Schweissechtheit <sup>1</sup> alkalisch Perspiration fastness <sup>1</sup> alkaline	CC PES PA CO
Chlorbadewasser 20 mg/l Chlorine bath water 20 mg/l	CC
Trockenhitzebeständigkeit 180 °C Fastness to dry heat fixation 180 °C	Anbluten Staining PES
Decken von Materialunterschieden Coverage of material variations	
Eignung für Mischungen Suitability for blends	PES/CO PES/WO
Färbverfahren Dyeing process	HT Carrier Thermosol
AOX <sup>2</sup>	%
Schwermetallgehalt Heavy metal content	

	Pink SEB Pink SEB 0,40 % 4,00 %	Magenta SEB Magenta SEB 0,40 % 4,00 %	Violett SEB Violet SEB 0,30 % 1,90 %	Blau SEB Blue SEB 0,40 % 4,00 %	Grün SEB Green SEB 0,25 % 1,50 %
-	-	-	4-5	-	3-4
3	3	3	3-4	3-4	3-4
3	3	3	2-3	3-4	2-3
5	4-5	4-5	4-5	5	4-5
5	5	5	5	5	5
5	5	4	5	5	3-4
5	5	5	5	5	5
5	4-5	4-5	4-5	5	4-5
5	5	5	5	5	5
4-5	4-5	4	5	5	5
5	5	4-5	5	5	5
3	4	4	4-5	5	
5	5	4	4-5	3-4	
●	●	●	◐	●	
●	●	●	●	●	●
◐	◐	○	◐	○	○
●	●	●	●	●	●
○	○	○	○	○	○
●	●	●	●	◐	●
frei   free	frei   free	frei   free	frei   free	frei   free	2,7
frei   free	frei   free	frei   free	frei   free	frei   free	frei   free

BEMACRON SEB

## ANGABEN ZU DEN ECHTHEITEN

Die in der Farbkarte angegebenen Echtheiten wurden von 1/1 RTT-Färbungen auf Polyester bestimmt.

▶ Lichtechtheit	DIN EN ISO 105-B02
▶ Wetterechtheit	DIN EN ISO 105-B04
▶ Waschechtheit 60 °C	DIN EN ISO 105-C06/C2S
▶ Schweißechtheit	DIN EN ISO 105-E04
▶ Chlorbadwasserechtheit	DIN EN ISO 105-E03
▶ Trockenhitzechtheit	DIN EN ISO 105-P01

### Decken von Materialunterschieden:

- Diese Farbstoffe gleichen materialbedingte Streifigkeiten sehr gut aus.
- Je nach Nuance und Farbtiefe können diese Farbstoffe Texturier- und sonstige Materialunterschiede nicht vollkommen abdecken.
- Diese Farbstoffe können Differenzen im Material nicht ausgleichen.

### Eignung für Mischungen:

- geeignet
- bedingt geeignet
- nicht geeignet

### Färbeverfahren:

HT	Hochtemperaturverfahren (130 °C)
Carrier	Färbeverfahren bei 98 – 110 °C mit Zusatz von Carrier
Thermosol	Kontinuierverfahren

- empfohlen
- bedingt empfohlen
- nicht empfohlen

Farbstoffe können, bedingt durch die Herstellung, ein differentes Aussehen aufweisen. Dies hat jedoch keinen Einfluss auf die Farbe auf dem Textil sowie die färberischen Eigenschaften und Echtheiten. Die Farbstärke ist in der Regel auf 100% eingestellt.

Mit diesen Angaben informieren wir Sie nach bestem Wissen und Gewissen. Sie zeigen unverbindlich die Eigenschaften unserer Produkte auf. Alle Angaben ohne Gewähr.

### **A** ADVANCED

Unser verbessertes und angepasstes Sortiment für eine vielseitige und wirtschaftliche Verwendung, das hohen Anforderungen genügt.

## DATA ABOUT FASTNESS PROPERTIES

The fastness properties indicated in this shade card were determined with 1/1 SD dyeing on polyester.

▶ Light fastness	DIN EN ISO 105-B02
▶ Weathering fastness	DIN EN ISO 105-B04
▶ Washing fastness 60 °C	DIN EN ISO 105-C06/C2S
▶ Perspiration fastness	DIN EN ISO 105-E04
▶ Chlorine bath water fastness	DIN EN ISO 105-E03
▶ Fastness to dry heat fixation	DIN EN ISO 105-P01

### Coverage of material variations:

- These dyes cover fabric-related stripes very effectively.
- Depending on the shade and colour intensity, these dyes cannot cover texture differences and other fabric-related variations completely.
- These dyes cannot compensate for differences in the fabric.

### Suitability for blends:

- Suitable
- Suitable with restrictions
- Not suitable

### Dyeing process:

HT	High-temperature process (130 °C)
Carrier	Dyeing process at 98 – 110 °C with the addition of carriers
Thermosol	Continuous process

- Recommended
- Recommended in some cases
- Not recommended

The appearance of dyes can vary due to different manufacturing methods. However, this does not affect the colour on the textile or the dye properties and fastnesses. The colour intensity is normally set to 100 %.

The data contained in this shade card is given to the best of our knowledge and belief. It does not guarantee specific product properties. All information is subject to change without notice.

### **A** ADVANCED

Improved and adapted ranges for versatile and economical use which meet high requirements.

