

BEZAKTIV HE

B BASIC **A** ADVANCED

Klassisches Heissfärbesortiment
für die Ausziehfärberei

Classic Hot Dyeing Range
for Exhaust Dyeing

BEZAKTIV HE-MATRIX/HE



BEZAKTIV HE-MATRIX

FARBSTOFFE | DYESTUFFS

A ADVANCED

Optimal aufeinander abgestimmte Reaktiv-Trichromie für mittlere und dunkle Nuancen. Durch bifunktionelles Ankersystem werden höchste Reproduzierbarkeitsraten erzielt.

Optimum reactive ternary for medium and dark shades. Due to its bifunctional anchor system highest levels of fixation and reproducibility rates will be achieved.

BEZAKTIV HE

FARBSTOFFE | DYESTUFFS

B BASIC

Klassische Reaktiv-Heissfärber mit sehr gutem Egalisier- und Migrationsvermögen, durch die gute Alkaliechtheit für Nachmerzerisierartikel geeignet.

Classic reactive hot dyes with very good levelling and migration properties. Due to their good alkaline fastness, they are suitable for post mercerization articles.



Gelb HE-MATRIX 01
Yellow HE-MATRIX 01
0,40 % 2,30 %

Rot HE-MATRIX
Red HE-MATRIX
0,40 % 2,20 %

Marine HE-MATRIX
Navy HE-MATRIX
2,40 % 4,80 %



Diese Farbkarte, alle Farbstoffprofile und viele weitere nützliche Informationen finden Sie auch in unserer CHT Textile Dyes App oder online auf: www.cht.com/reactive-dyes

This colour shade card, all dyestuff profiles and much more useful information can also be found in our CHT Textile Dyes App or online: www.cht.com/reactive-dyes

Lösungsbeständigkeit g/l Solution stability g/l	neutral neutral	25 °C
Licht Light		2/1 1/1 1/6
Wäsche 60 °C Washing 60 °C		CC CO CV
Wasser Water		CC CO PA
Schweissechtheit Fastness to perspiration	sauer acid	CC CO PA
	alkalisch alkaline	CC CO PA
Peroxidbleichechtheit Peroxide bleaching fastness		CC CO CV
Merцерisiererechtheit Mercerizing fastness		CC CO
Chlorwäsche Chlorine washing		CC
Chlorbadewasserechtheit 20 ppm Fastness to chlorine water 20 ppm		CC

80	100	80
-	-	4
5	4-5	4
4-5	3-4	3-4
5	4-5	4-5
4-5	4-5	4-5
4-5	5	4-5
5	4-5	4-5
5	4-5	4
5	4-5	4-5
5	4-5	5
5	4-5	4
5	4-5	4-5
5	4-5	5
4-5	4	4
3-4	4	4
4-5	4-5	5
5	5	4-5
4-5	4-5	5
2-3	4	3-4
4-5	4-5	4

BEZAKTIV HE-MATRIX/HE



BEZAKTIV HE-MATRIX

FARBSTOFFE | DYESTUFFS

A ADVANCED

Optimal aufeinander abgestimmte Reaktiv-Trichromie für mittlere und dunkle Nuancen. Durch bifunktionelles Ankersystem werden höchste Reproduzierbarkeitsraten erzielt.

Optimum reactive ternary for medium and dark shades. Due to its bifunctional anchor system highest levels of fixation and reproducibility rates will be achieved.

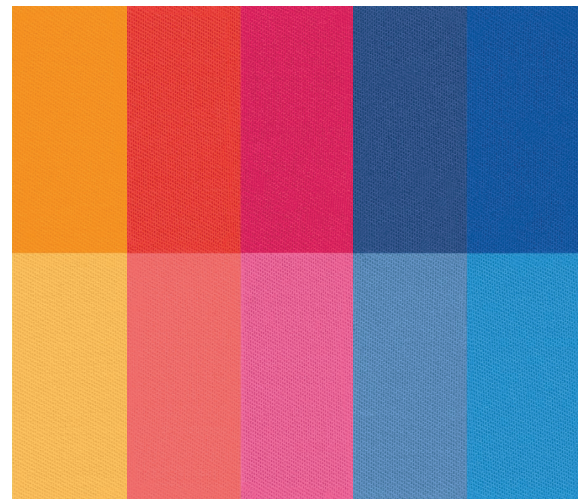
BEZAKTIV HE

FARBSTOFFE | DYESTUFFS

B BASIC

Klassische Reaktiv-Heissfärbler mit sehr gutem Egalisier- und Migrationsvermögen, durch die gute Alkaliechtheit für Nachmerzerisierartikel geeignet.

Classic reactive hot dyes with very good levelling and migration properties. Due to their good alkaline fastness, they are suitable for post mercerization articles.



Gelb HE-4R
Yellow HE-4R
0,55 % 3,30 %

Scharlach HE-2G
Scarlet HE-2G
0,60 % 3,50 %

Rot HE-3B
Red HE-3B
0,55 % 3,30 %

Blau HE-RM 133
Blue HE-RM 133
0,70 % 4,20 %

Blau HE-GX 145
Blue HE-GX 145
0,70 % 4,20 %



Diese Farbkarte, alle Farbstoffprofile und viele weitere nützliche Informationen finden Sie auch in unserer CHT Textile Dyes App oder online auf: www.cht.com/reactive-dyes

This colour shade card, all dyestuff profiles and much more useful information can also be found in our CHT Textile Dyes App or online: www.cht.com/reactive-dyes

Lösungsbeständigkeit g/l Solution stability g/l	neutral neutral	25 °C
Licht Light		2/1 1/1 1/6
Wäsche 60 °C Washing 60 °C		CC CO CV
Wasser Water		CC CO PA
Schweissechtheit Fastness to perspiration	sauer acid	CC CO PA
	alkalisch alkaline	CC CO PA
Peroxidbleichechtheit Peroxide bleaching fastness		CC CO CV
Merцерisierchtheit Mercerizing fastness		CC CO
Chlorwäsche Chlorine washing		CC
Chlorbadewasserechtheit 20 ppm Fastness to chlorine water 20 ppm		CC

100	100	140	100	100
-	-	-	-	-
5	4-5	5	5-6	5
4-5	4	4-5	5-6	5
5	4-5	5	4-5	4-5
4-5	4-5	4-5	5	4-5
5	4-5	5	5	5
4-5	5	5	5	4-5
5	4-5	4-5	5	4-5
5	5	5	5	4-5
4-5	4-5	5	4-5	4
4	5	4-5	4-5	4
5	5	5	5	4-5
5	4-5	5	4-5	4
4	5	4-5	4-5	4
5	5	5	5	4-5
4-5	4-5	3	2	3-4
4-5	3	4	4-5	4-5
5	4-5	4-5	5	5
4-5	5	4-5	5	4
5	4-5	4-5	5	4
4-5	4	3-4	1-2	2
4-5	4-5	4-5	3	1-2

ANGABEN ZU DEN ECHTHEITEN

Die in der Farbkarte angegebenen Echtheiten wurden von 1/1 RTT-Färbungen auf gebleichter Baumwolle bestimmt. Ausnahmen sind Marinefarbstoffe (2/1 RTT).

▶ Lichtechtheit	DIN EN ISO 105-B02
▶ Waschechtheit bei 60 °C	DIN EN ISO 105-C06/C2S
▶ Wasserechtheit	DIN EN ISO 105-E01
▶ Schweißechtheit	DIN EN ISO 105-E04
▶ Peroxidbleichechtheit	DIN EN ISO 105-N02
▶ Mercerisiererechtheit	DIN EN ISO 105-X04
▶ Chlorwaschechtheit	DIN EN ISO 105-C06/D3S
▶ Chlorbadewasserechtheit	DIN EN ISO 105-E03

Die in der Farbkarte illustrierten Muster wurden auf gebleichter und mercerisierter Baumwolle in verschiedenen Richttyptiefen gefärbt.

▶ Buntmarken	1/6 und 1/1 RTT
▶ Marine	1/1 und 2/1 RTT

Mit diesen Angaben informieren wir Sie nach bestem Wissen und Gewissen. Sie zeigen unverbindlich die Eigenschaften unserer Produkte auf. Alle Angaben ohne Gewähr.

B BASIC

Unser preiswertes Standardsortiment für normale Anforderungen.

A ADVANCED

Unser verbessertes und angepasstes Sortiment für eine vielseitige und wirtschaftliche Verwendung, das hohen Anforderungen genügt.

DATA ABOUT FASTNESS PROPERTIES

The fastness properties indicated on the shade card were determined on 1/1 SD standard depth dyeings on bleached cotton. Exceptions are navy dyes (2/1 SD).

▶ Light fastness	DIN EN ISO 105-B02
▶ Washing fastness at 60 °C	DIN EN ISO 105-C06/C2S
▶ Fastness to water	DIN EN ISO 105-E01
▶ Fastness to perspiration	DIN EN ISO 105-E04
▶ Peroxide bleaching fastness	DIN EN ISO 105-N02
▶ Mercerizing fastness	DIN EN ISO 105-X04
▶ Chlorine washing fastness	DIN EN ISO 105-C06/D3S
▶ Fastness to chlorine water (swimming pool water)	DIN EN ISO 105-E03

The colors illustrated in the shade card were dyed in various standard depths on bleached and mercerised cotton.

▶ All shades	1/6 and 1/1 SD
▶ Navy	1/1 and 2/1 SD

The data contained in this shade card is given to the best of our knowledge and belief. It does not guarantee specific product properties. All information is subject to change without notice.

B BASIC

Economical standard range, which meets normal requirements.

A ADVANCED

Improved and adapted ranges for versatile and economical use which meet high requirements.



Printed on 100 % recycled paper that has been awarded the Blue Angel ecolabel. The use of chlorine, halogenated bleaching agents and not readily biodegradable complexing agents is also prohibited during the production process of this recycled paper.