

TEXTILE  
SOLUTIONS.

Bezema  
Colour  
Solutions.

**CHT**  
SMART CHEMISTRY  
WITH CHARACTER.

## BEZAKTIV HE

**B** BASIC    **A** ADVANCED

Gamme de colorants hot-dyeing connus et appréciés pour la teinture par épuisement

Gama de colorantes reactivos clásicos para la tintura por agotamiento

# BEZAKTIV HE-MATRIX/HE



## BEZAKTIV HE-MATRIX

COLORANTS | COLORANTES

### A ADVANCED

Colorants hot-dyeing réactifs ayant une trichromie optimale avec une reproductibilité très bonne; appropriés pour les articles mercerisés ultérieurement par leur excellente stabilité aux alcalis, très bon pouvoir égalisant

Tricromía de colorantes reactivos para la tintura en caliente con excelente reproductibilidad. Adecuado para artículos de mercerización posterior debido a su muy buena solidez a los álcalis y excelente poder igualador.

## BEZAKTIV HE

COLORANTS | COLORANTES

### B BASIC

Colorants hot-dyeing réactifs classiques avec un bon pouvoir égalisant et migrant; appropriés pour les articles mercerisés ultérieurement grâce à la bonne stabilité aux alcalis.

Colorantes reactivos clásicos para la tintura en caliente con excelente poder igualador y de migración, adecuados para artículos de mercerización posterior debido a la buena solidez a los álcalis.



Jaune HE-MATRIX  
Amarillo HE-MATRIX  
0,38 % 2,30 %

Rouge HE-MATRIX  
Rojo HE-MATRIX  
0,37 % 2,20 %

Marine HE-MATRIX  
Marino HE-MATRIX  
2,40 % 4,80 %



Stabilité de la solution g/l Estabilidad de la solución g/l	neutre neutra	25 °C
Lumière Luz		3/1 2/1 1/1 1/6
Lavage 60 °C Lavado 60 °C		CC CO CV
Eau Agua		CC CO PA
Solidité à la sueur Solidez al sudor	acide ácido	CC CO PA
	alcaline alcalino	CC CO PA
Solidité au blanchiment peroxyde Solidez al blanqueo con peróxido		CC CO CV
Lavage à l'eau chlorée Lavado con cloro		CC
Eau de bain chlorée 20 ppm Agua clorada de piscina 20 ppm		CC

80	100	80
-	-	-
5	4-5	4
4-5	3-4	3-4
5	4-5	4-5
4-5	4-5	4-5
4-5	5	4-5
5	4-5	4-5
5	4-5	4
5	4-5	4-5
5	4-5	5
5	4-5	4
5	4-5	4-5
5	4-5	5
4-5	4	4
3-4	4	4
4-5	4-5	5
2-3	4	3-4
4-5	4-5	4



Cette cartelle de couleurs, tous les profils de colorants et beaucoup plus d'informations utiles peuvent également être trouvés dans notre Bezema Colour Solutions Dye App ou en ligne: [www.cht.com/reactive-dyes](http://www.cht.com/reactive-dyes)

Esta carta de colores, todos los perfiles de colorantes y otras informaciones útiles se pueden encontrar también en nuestra App de los colorantes de Bezema Colour Solutions Dye o en línea: [www.cht.com/reactive-dyes](http://www.cht.com/reactive-dyes)

# BEZAKTIV HE-MATRIX/HE



## BEZAKTIV HE-MATRIX

COLORANTS | COLORANTES

### A ADVANCED

Colorants hot-dyeing réactifs ayant une trichromie optimale avec une reproductibilité très bonne; appropriés pour les articles mercerisés ultérieurement par leur excellente stabilité aux alcalis, très bon pouvoir égalisant

Tricromía de colorantes reactivos para la tintura en caliente con excelente reproductibilidad. Adecuado para artículos de mercerización posterior debido a su muy buena solidez a los álcalis y excelente poder igualador.

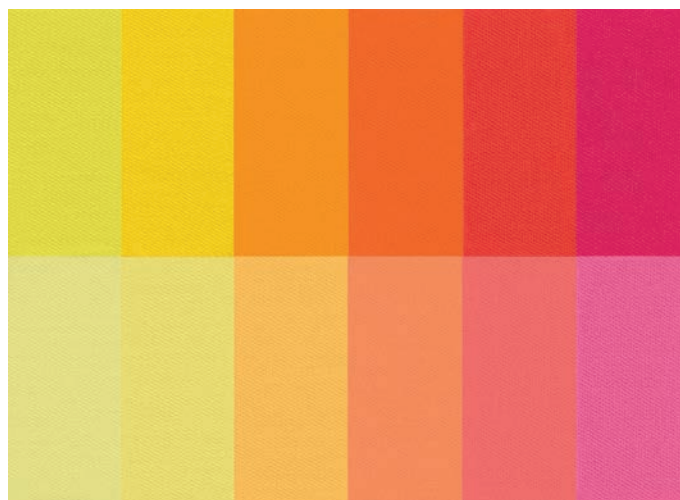
## BEZAKTIV HE

COLORANTS | COLORANTES

### B BASIC

Colorants hot-dyeing réactifs classiques avec un bon pouvoir égalisant et migrant; appropriés pour les articles mercerisés ultérieurement grâce à la bonne stabilité aux alcalis.

Colorantes reactivos clásicos para la tintura en caliente con excelente poder igualador y de migración, adecuados para artículos de mercerización posterior debido a la buena solidez a los álcalis.



Stabilité de la solution g/l Estabilidad de la solución g/l	neutre neutra	25 °C
Lumière Luz		3/1 2/1 1/1 1/6
Lavage 60 °C Lavado 60 °C		CC CO CV
Eau Agua		CC CO PA
Solidité à la sueur Solidez al sudor	acide ácido	CC CO PA
	alcaline alcalino	CC CO PA
Solidité au blanchiment peroxyde Solidez al blanqueo con peróxido		CC CO CV
Lavage à l'eau chlorée Lavado con cloro		CC
Eau de bain chlorée 20 ppm Agua clorada de piscina 20 ppm		CC

Jaune HE-6G Amarillo HE-6G 0,65 % 3,90 %	Jaune HE-4G Amarillo HE-4G 0,70 % 4,20 %	Jaune HE-4R Amarillo HE-4R 0,55 % 3,30 %	Orange HE-R Anaranjado HE-R 0,53 % 3,20 %	Ecarlate HE-2G Escarlata HE-2G 0,58 % 3,50 %	Rouge HE-3B Rojo HE-3B 0,55 % 3,30 %
40	30	100	50	100	140
- - 4-5 4	- - 5-6 5	- - 5 4-5	- - 3-4 3	- - 4-5 4	- - 5 4-5
4-5 4-5 4-5	4-5 4-5 5	5 4-5 5	4-5 4-5 4-5	4-5 4-5 4-5	5 4-5 5
4-5 4-5 5	5 5 5	4-5 5 5	4-5 4-5 5	5 4-5 5	5 4-5 5
4-5 4-5 5	5 5 5	4-5 4 5	4-5 4-5 5	4-5 5 5	5 4-5 5
2 5 5	2-3 4-5 4-5	4-5 4-5 5	4 3-4 4	4-5 3 4-5	3 4 4-5
2	3	4-5	4-5	4	3-4
3	3-4	4-5	4	4-5	4-5



Cette cartelle de couleurs, tous les profils de colorants et beaucoup plus d'informations utiles peuvent également être trouvés dans notre Bezema Colour Solutions Dye App ou en ligne:  
[www.cht.com/reactive-dyes](http://www.cht.com/reactive-dyes)

Esta carta de colores, todos los perfiles de colorantes y otras informaciones útiles se pueden encontrar también en nuestra App de los colorantes de Bezema Colour Solutions Dye o en línea:  
[www.cht.com/reactive-dyes](http://www.cht.com/reactive-dyes)

# BEZAKTIV HE-MATRIX/HE



## BEZAKTIV HE-MATRIX

COLORANTS | COLORANTES

### A ADVANCED

Colorants hot-dyeing réactifs ayant une trichromie optimale avec une reproductibilité très bonne; appropriés pour les articles mercerisés ultérieurement par leur excellente stabilité aux alcalis, très bon pouvoir égalisant

Tricromía de colorantes reactivos para la tintura en caliente con excelente reproductibilidad. Adecuado para artículos de mercerización posterior debido a su muy buena solidez a los álcalis y excelente poder igualador.

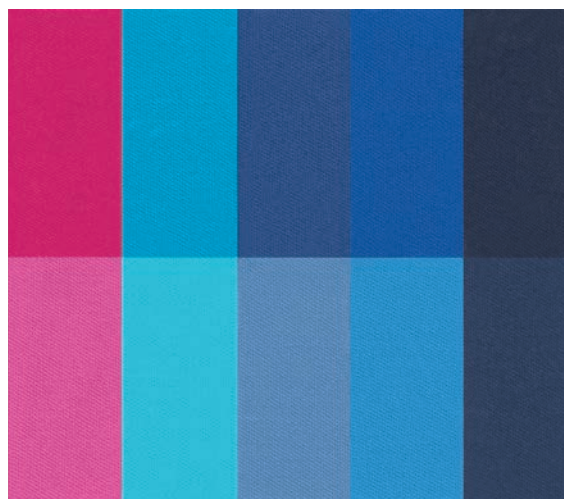
## BEZAKTIV HE

COLORANTS | COLORANTES

### B BASIC

Colorants hot-dyeing réactifs classiques avec un bon pouvoir égalisant et migrant; appropriés pour les articles mercerisés ultérieurement grâce à la bonne stabilité aux alcalis.

Colorantes reactivos clásicos para la tintura en caliente con excelente poder igualador y de migración, adecuados para artículos de mercerización posterior debido a la buena solidez a los álcalis.



Rouge HE-7B  
Rojo HE-7B  
0,52 % 3,10 %

Turquoise HE-A  
Turquesa HE-A  
0,67 % 4,00 %

Bleu HE-RM 133  
Azul HE-RM 133  
0,70 % 4,20 %

Bleu HE-GX 145  
Azul HE-GX 145  
0,70 % 4,20 %

Marine HE-R 120  
Marino HE-R 120  
3,00 % 6,00 %



Stabilité de la solution g/l Estabilidad de la solución g/l	neutre neutra	25 °C
Lumière Luz		3/1 2/1 1/1 1/6
Lavage 60 °C Lavado 60 °C		CC CO CV
Eau Agua		CC CO PA
Solidité à la sueur Solidez al sudor	acide ácido	CC CO PA
	alcaline alcalino	CC CO PA
Solidité au blanchiment peroxyde Solidez al blanqueo con peróxido		CC CO CV
Lavage à l'eau chlorée Lavado con cloro		CC
Eau de bain chlorée 20 ppm Agua clorada de piscina 20 ppm		CC

Rouge HE-7B Rojo HE-7B 0,52 % 3,10 %	Turquoise HE-A Turquesa HE-A 0,67 % 4,00 %	Bleu HE-RM 133 Azul HE-RM 133 0,70 % 4,20 %	Bleu HE-GX 145 Azul HE-GX 145 0,70 % 4,20 %	Marine HE-R 120 Marino HE-R 120 3,00 % 6,00 %
100	50	100	100	100
-	-	-	-	-
-	-	-	-	4
4-5	5-6	5-6	5	4
3-4	5	5-6	5	3-4
5	4-5	4-5	4-5	4-5
4-5	4-5	5	4-5	4-5
5	5	5	5	4-5
4-5	5	5	4-5	4-5
4-5	4-5	5	4-5	4
5	5	5	4-5	5
4-5	5	4-5	4	4-5
4-5	5	4-5	4	4-5
4-5	5	5	4-5	5
4-5	5	4-5	4	4
4-5	5	4-5	4	5
4-5	5	5	4-5	5
4	1-2	2	3-4	4
4	4	4-5	4-5	4
4-5	4-5	5	5	4-5
4	4-5	1-2	2	3-4
4-5	4-5	3	1-2	3-4



Cette cartelle de couleurs, tous les profils de colorants et beaucoup plus d'informations utiles peuvent également être trouvés dans notre Bezema Colour Solutions Dye App ou en ligne:  
[www.cht.com/reactive-dyes](http://www.cht.com/reactive-dyes)

Esta carta de colores, todos los perfiles de colorantes y otras informaciones útiles se pueden encontrar también en nuestra App de los colorantes de Bezema Colour Solutions Dye o en línea:  
[www.cht.com/reactive-dyes](http://www.cht.com/reactive-dyes)

## INDICATIONS CONCERNANT LES SOLIDITÉS

Les solidités indiquées dans la cartelle de colorants ont été déterminées sur des teintures réalisées à intensité standard de 1/1 sur du coton blanchi. Les exceptions sont les colorants marine (2/1 RTT) et les colorants noirs (3/1 RTT) qui ont été testés.

- ▶ Solidité à la lumière DIN EN ISO 105-B02
- ▶ Solidité au lavage à 60 °C DIN EN ISO 105-C06/C2S
- ▶ Solidité à l'eau DIN EN ISO 105-E01
- ▶ Solidité à la sueur DIN EN ISO 105-E04
- ▶ Solidité au blanchiment peroxyde DIN EN ISO 105-N02
- ▶ Solidité au lavage à l'eau chlorée DIN EN ISO 105-C06/D3S
- ▶ Solidité à l'eau chlorée DIN EN ISO 105-E03

Les couleurs illustrées dans la cartelle ont été teintées sur du coton blanchi et mercerisé à différentes intensités standard.

- ▶ Marques colorées 1/6 et 1/1 IS
- ▶ Marine 1/1 et 2/1 IS

Ces informations représentent l'état de nos connaissances actuelles. Elles renseignent sur les propriétés de nos produits sans constituer un engagement. Sous toutes réserves.

### **B** BASIC

Notre gamme standard économique pour des exigences courantes.

### **A** ADVANCED

Notre gamme améliorée et adaptée pour une utilisation variée et économique répondant aux exigences élevées.

## INDICACIONES SOBRE LAS SOLIDECEC

Las solideces indicadas en la carta de colores se han determinado en las tinturas IS 1/1 sobre algodón blanqueado. Las excepciones son los colorantes marino (2/1 IS) y colorantes negros (3/1 IS), que han sido testados.

- ▶ Solidez a la luz DIN EN ISO 105-B02
- ▶ Solidez al lavado a 60 °C DIN EN ISO 105-C06/C2S
- ▶ Solidez al agua DIN EN ISO 105-E01
- ▶ Solidez al sudor DIN EN ISO 105-E04
- ▶ Solidez al blanqueo con peróxido DIN EN ISO 105-N02
- ▶ Solidez al cloro DIN EN ISO 105-C06/D3S
- ▶ Solidez al agua clorada de piscina DIN EN ISO 105-E03

Las muestras ilustradas en la carta de colores han sido teñidos en algodón blanqueado y mercerizado en varias intensidades estándar.

- ▶ Colores IS 1/6 y 1/1
- ▶ Marino IS 1/1 y 2/1

Con estos datos le informamos bajo nuestro mejor conocimiento y conciencia. Muestran las características de nuestros productos de forma no vinculante. Todos los derechos reservados.

### **B** BASIC

Nuestra gama estándar económica para requisitos normales.

### **A** ADVANCED

Nuestra gama mejorada y adaptada para un uso versátil y económico, que cumple con elevadas exigencias.





11/18\_fr/es

[www.cht.com](http://www.cht.com)

**CHT**  
SMART CHEMISTRY  
WITH CHARACTER.