

## BEZAKTIV HE

**B** BASIC    **A** ADVANCED

Gamme de colorants hot-dyeing connus et appréciés pour la teinture par épuisement

---

Gama de colorantes reactivos clásicos para la tintura por agotamiento

# BEZAKTIV HE-MATRIX/HE



## BEZAKTIV HE-MATRIX

COLORANTS | COLORANTES

### A ADVANCED

Trichromie de colorants réactifs optimisée pour les nuances moyennes et foncées. Le système d'ancrage bifonctionnel permet d'obtenir des taux de reproductibilité très élevés.

Tricromía de colorantes reactivos optima, para tonos medios a oscuros. Gracias a su sistema de anclaje bifuncional se logran los más altos niveles en fijación y reproducibilidad.

## BEZAKTIV HE

COLORANTS | COLORANTES

### B BASIC

Colorants réactifs à chaud classiques avec un bon pouvoir égalisant et migrant; appropriés pour les articles mercerisés ultérieurement grâce à la bonne stabilité aux alcalis.

Colorantes reactivos clásicos para la tintura en caliente con excelente poder igualador y de migración, adecuados para artículos de mercerización posterior debido a la buena solidez a los álcalis.



Jaune HE-MATRIX 01  
Amarillo HE-MATRIX 01  
0,40 % 2,30 %

Rouge HE-MATRIX  
Rojo HE-MATRIX  
0,40 % 2,20 %

Marine HE-MATRIX  
Marrino HE-MATRIX  
2,40 % 4,80 %

Stabilité de la solution g/l Estabilidad de la solución g/l	neutre neutra	25 °C
Lumière Luz		2/1 1/1 1/6
Lavage 60 °C Lavado 60 °C		CC CO CV
Eau Agua		CC CO PA
Solidité à la sueur Solidez al sudor	acide ácido	CC CO PA
	alcaline alcalino	CC CO PA
Solidité au blanchiment peroxyde Solidez al blanqueo con peróxido		CC CO CV
Solidité au mercerisage Solidez a la mercerización		CC CO
Lavage à l'eau chlorée Lavado con cloro		CC
Solidité eau de piscine 20 ppm Solidez al agua clorada de piscina 20 ppm		CC

80	100	80
-	-	4
5 4-5	4-5 3-4	4 3-4
5 4-5 4-5	4-5 4-5 5	4-5 4-5 4-5
5 5 5	4-5 4-5 5	4-5 4 5
5 5 5	4-5 4-5 4-5	4-5 4-5 5
5 5 5	4-5 4-5 4-5	4 4-5 5
4-5 3-4 4-5	4 4 4-5	4 4 5
5 4-5	5 4-5	4-5 5
2-3	4	3-4
4-5	4-5	4



Cette cartelle de couleurs, tous les profils de colorants et beaucoup plus d'informations utiles peuvent également être trouvés dans notre CHT Textile Dyes App ou en ligne: [www.cht.com/reactive-dyes](http://www.cht.com/reactive-dyes)

Esta carta de colores, todos los perfiles de colorantes y otras informaciones útiles se pueden encontrar también en nuestra App de los colorantes de CHT Textile Dyes o en línea: [www.cht.com/reactive-dyes](http://www.cht.com/reactive-dyes)

# BEZAKTIV HE-MATRIX/HE



## BEZAKTIV HE-MATRIX

COLORANTS | COLORANTES

### A ADVANCED

Trichromie de colorants réactifs optimisée pour les nuances moyennes et foncées. Le système d'ancrage bifonctionnel permet d'obtenir des taux de reproductibilité très élevés.

Tricromía de colorantes reactivos optima, para tonos medios a oscuros. Gracias a su sistema de anclaje bifuncional se logran los más altos niveles en fijación y reproducibilidad.

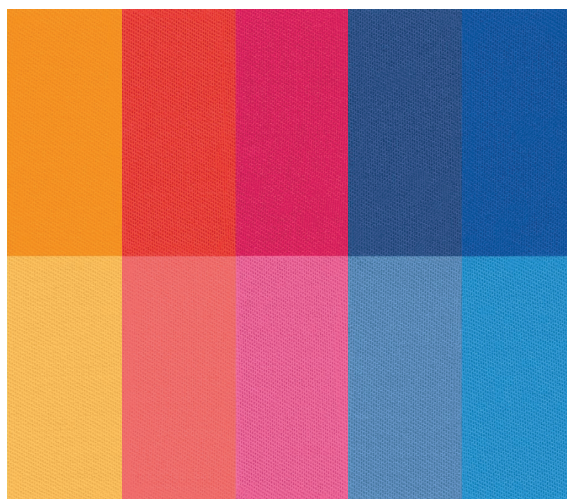
## BEZAKTIV HE

COLORANTS | COLORANTES

### B BASIC

Colorants réactifs à chaud classiques avec un bon pouvoir égalisant et migrant; appropriés pour les articles mercerisés ultérieurement grâce à la bonne stabilité aux alcalis.

Colorantes reactivos clásicos para la tintura en caliente con excelente poder igualador y de migración, adecuados para artículos de mercerización posterior debido a la buena solidez a los álcalis.



Cette cartelle de couleurs, tous les profils de colorants et beaucoup plus d'informations utiles peuvent également être trouvés dans notre CHT Textile Dyes App ou en ligne: [www.cht.com/reactive-dyes](http://www.cht.com/reactive-dyes)

Esta carta de colores, todos los perfiles de colorantes y otras informaciones útiles se pueden encontrar también en nuestra App de los colorantes de CHT Textile Dyes o en línea: [www.cht.com/reactive-dyes](http://www.cht.com/reactive-dyes)

Stabilité de la solution g/l Estabilidad de la solución g/l	neutre neutra	25 °C
Lumière Luz		2/1 1/1 1/6
Lavage 60 °C Lavado 60 °C		CC CO CV
Eau Agua		CC CO PA
Solidité à la sueur Solidez al sudor	acide ácido	CC CO PA
	alcaline alcalino	CC CO PA
Solidité au blanchiment peroxyde Solidez al blanqueo con peróxido		CC CO CV
Solidité au mercerisage Solidez a la mercerización		CC CO
Lavage à l'eau chlorée Lavado con cloro		CC
Solidité eau de piscine 20 ppm Solidez al agua clorada de piscina 20 ppm		CC

Jaune HE-4R Amarillo HE-4R 0,55 % 3,30 %	Écarlate HE-2G Escarlata HE-2G 0,60 % 3,50 %	Rouge HE-3B Rojo HE-3B 0,55 % 3,30 %	Bleu HE-RM 133 Azul HE-RM 133 0,70 % 4,20 %	Bleu HE-GX 145 Azul HE-GX 145 0,70 % 4,20 %
100	100	140	100	100
-	-	-	-	-
5 4-5	4-5 4	5 4-5	5-6 5-6	5 5
5 4-5 5	4-5 4-5 4-5	5 4-5 5	4-5 5 5	4-5 4-5 5
4-5 5 5	5 4-5 5	5 4-5 5	5 5 5	4-5 4-5 4-5
4-5 4 5	4-5 5 5	5 4-5 5	4-5 4-5 5	4 4 4-5
5 4 5	4-5 5 5	5 4-5 5	4-5 4-5 5	4 4 4-5
4-5 4-5 5	4-5 3 4-5	3 4 4-5	2 4-5 5	3-4 4-5 5
4-5 5	5 4-5	4-5 4-5	5 5	4 4
4-5	4	3-4	1-2	2
4-5	4-5	4-5	3	1-2

## INDICATIONS CONCERNANT LES SOLIDITÉS

Les solidités indiquées dans la cartelle de colorants ont été déterminées sur des teintures réalisées à intensité standard de 1/1 sur du coton blanchi, à l'exception du Marine ( 2/1 RTT ).

▶ Solidité à la lumière	DIN EN ISO 105-B02
▶ Solidité au lavage à 60 °C	DIN EN ISO 105-C06/C2S
▶ Solidité à l'eau	DIN EN ISO 105-E01
▶ Solidité à la sueur	DIN EN ISO 105-E04
▶ Solidité au blanchiment peroxyde	DIN EN ISO 105-N02
▶ Solidité au mercerisage	DIN EN ISO 105-X04
▶ Lavage chloré	DIN EN ISO 105-C06/D3S
▶ Solidité eau de piscine	DIN EN ISO 105-E03

Les couleurs illustrées dans la cartelle ont été teintées sur du coton blanchi et mercerisé à différentes intensités standard.

▶ Marques colorées	1/6 et 1/1 IS
▶ Marine	1/1 et 2/1 IS

Ces informations représentent l'état de nos connaissances actuelles. Elles renseignent sur les propriétés de nos produits sans constituer un engagement. Sous toutes réserves.

### **B** BASIC

Notre gamme standard économique pour des exigences courantes.

### **A** ADVANCED

Notre gamme améliorée et adaptée pour une utilisation variée et économique répondant aux exigences élevées.

## INDICACIONES SOBRE LAS SOLIDECES

Las solideces indicadas en la carta de colores se han determinado en las tinturas IS 1/1 sobre algodón blanqueado. Las excepciones son los colorantes marino (2/1 IS).

▶ Solidez a la luz	DIN EN ISO 105-B02
▶ Solidez al lavado a 60 °C	DIN EN ISO 105-C06/C2S
▶ Solidez al agua	DIN EN ISO 105-E01
▶ Solidez al sudor	DIN EN ISO 105-E04
▶ Solidez al blanqueo con peróxido	DIN EN ISO 105-N02
▶ Solidez a la mercerización	DIN EN ISO 105-X04
▶ Solidez al lavado con cloro	DIN EN ISO 105-C06/D3S
▶ Solidez al agua clorada de piscina	DIN EN ISO 105-E03

Las muestras ilustradas en la carta de colores han sido teñidos en algodón blanqueado y mercerizado en varias intensidades estándar.

▶ Colores	IS 1/6 y 1/1
▶ Marino	IS 1/1 y 2/1

Con estos datos le informamos bajo nuestro mejor conocimiento y conciencia. Muestran las características de nuestros productos de forma no vinculante. Todos los derechos reservados.

### **B** BASIC

Nuestra gama estándar económica para requisitos normales.

### **A** ADVANCED

Nuestra gama mejorada y adaptada para un uso versátil y económico, que cumple con elevadas exigencias.



Printed on 100 % recycled paper that has been awarded the Blue Angel ecolabel. The use of chlorine, halogenated bleaching agents and not readily biodegradable complexing agents is also prohibited during the production process of this recycled paper.

09/24\_fr/es

[www.cht.com](http://www.cht.com)

**CHT**  
SMART CHEMISTRY  
WITH CHARACTER.