

TEXTILE
SOLUTIONS.

Bezema
Colour
Solutions.

CHT
SMART CHEMISTRY
WITH CHARACTER.

BEZAKTIV HP

HP HIGH PERFORMANCE

Colorants réactifs pour des solidités
à la lumière particulièrement élevées.

Colorantes reactivos para una solidez
a la luz especialmente alta

BEZAKTIV HP

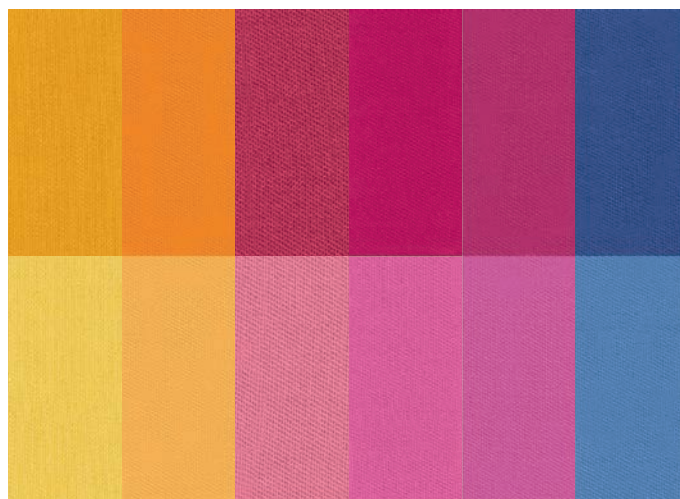


BEZAKTIV HP COLORANTS | COLORANTES

HP HIGH PERFORMANCE

Ancrage réactif multifonctionnel qui offre les solidités au mouillé et à la lumière les plus hautes par ses chromophores sélectionnés; reproductibilité excellente par le comportement tinctorial ajusté de façon optimale.

El sistema de anclaje reactivo multifuncional con cromóforos seleccionados ofrece la máxima solidez a la luz húmeda y a la luz, así como una excelente reproducibilidad gracias al comportamiento armonizado entre los elementos.



Stabilité de la solution g/l Estabilidad de la solución g/l		neutre neutra	25 °C
Lumière Luz			3/1 2/1 1/1 1/6
Lavage 60 °C Lavado 60 °C			CC CO CV
Eau Agua			CC CO PA
Solidité à la sueur Solidez al sudor	acide ácido	CC CO PA	
	alcaline alcalino	CC CO PA	
Lavage à l'eau chlorée Lavado con cloro			CC
Eau de bain chlorée 20 ppm Agua clorada de piscina 20 ppm			CC
Rongeabilité Corroibilidad			1/1 1/25
Procédé de teinture Proceso de tintura	Epuisement Agotamiento		50 °C 60 °C 80 °C
		Cold pad batch Fularado en frío Pad-Dry-Pad-Steam Pad-Dry-Thermofix	



Cette cartelle de couleurs, tous les profils de colorants et beaucoup plus d'informations utiles peuvent également être trouvés dans notre Bezema Colour Solutions Dye App ou en ligne:
www.cht.com/reactive-dyes

Esta carta de colores, todos los perfiles de colorantes y otras informaciones útiles se pueden encontrar también en nuestra App de los colorantes de Bezema Colour Solutions Dye o en línea:
www.cht.com/reactive-dyes

Jaune HP-C
Amarillo HP-C
0,36 % 2,10 %

Jaune HP-NP
Amarillo HP-NP
0,32 % 1,90 %

Rouge brillant HP-G
Rojo brillante HP-G
0,47 % 2,80 %

Rouge HP-BL
Rojo HP-BL
0,60 % 3,60 %

Rouge HP-3B
Rojo HP-3B
0,52 % 3,10 %

Bleu HP-R
Azul HP-R
0,41 % 2,50 %

100	100	100	100	100	100
-	-	-	-	-	-
6	6-7	5	6	5-6	6-7
6	6	4	5-6	5	6
5	4-5	4-5	5	4-5	4-5
4	4-5	4-5	5	5	5
4-5	4-5	4-5	5	5	4-5
5	5	4-5	5	4-5	4-5
5	5	5	5	5	5
5	5	5	5	5	5
5	5	4-5	4-5	5	4-5
5	5	5	5	5	5
5	5	5	5	5	5
5	4-5	4-5	4-5	4-5	4-5
5	5	5	5	5	5
5	5	5	5	5	5
3-4	2	3-4	1	1	2-3
4-5	4	4-5	2-3	3-4	3
-	-	-	-	+	-
+	+	+	(+)	+	+
+	(+)	-	+	+	+
+	+	+	+	+	+
+	+	-	+	-	-
+	+	+	+	+	+
+	+	+	+	+	+
+	+	+	+	+	+

BEZAKTIV HP



BEZAKTIV HP COLORANTS | COLORANTES

HP HIGH PERFORMANCE

Ancrage réactif multifonctionnel qui offre les solidités au mouillé et à la lumière les plus hautes par ses chromophores sélectionnés; reproductibilité excellente par le comportement tinctorial ajusté de façon optimale.

El sistema de anclaje reactivo multifuncional con cromóforos seleccionados ofrece la máxima solidez a la luz húmeda y a la luz, así como una excelente reproducibilidad gracias al comportamiento armonizado entre los elementos.



Cette cartelle de couleurs, tous les profils de colorants et beaucoup plus d'informations utiles peuvent également être trouvés dans notre Bezema Colour Solutions Dye App ou en ligne:
www.cht.com/reactive-dyes

Esta carta de colores, todos los perfiles de colorantes y otras informaciones útiles se pueden encontrar también en nuestra App de los colorantes de Bezema Colour Solutions Dye o en línea:
www.cht.com/reactive-dyes

Stabilité de la solution g/l Estabilidad de la solución g/l		neutre neutra	25 °C
Lumière Luz			3/1 2/1 1/1 1/6
Lavage 60 °C Lavado 60 °C			CC CO CV
Eau Agua			CC CO PA
Solidité à la sueur Solidez al sudor	acide ácido	CC CO PA	
	alcaline alcalino	CC CO PA	
Lavage à l'eau chlorée Lavado con cloro			CC
Eau de bain chlorée 20 ppm Agua clorada de piscina 20 ppm			CC
Rongeabilité Corroibilidad			1/1 1/25
Procédé de teinture Proceso de tintura	Epuisement Agotamiento		50 °C 60 °C 80 °C
		Cold pad batch Fularado en frío Pad-Dry-Pad-Steam Pad-Dry-Thermofix	

Bleu foncé HP-W
Azul oscuro HP-W
1,80 % 3,50 %

Olive HP-B
Oliva HP-B
0,61 % 3,70 %

Brun HP-5R
Pardo HP-5R
0,45 % 2,70 %

Gris HP-N
Gris HP-N
0,64 % 3,80 %

100	100	80	100
-	-	-	-
5-6	-	-	-
4-5	6	6	6
4	6	5-6	6
4-5	4-5	4-5	4-5
4-5	4-5	4-5	4-5
5	4-5	4-5	4-5
5	5	5	5
4-5	5	5	5
5	5	4-5	5
5	5	5	5
4-5	5	4-5	5
5	4-5	4-5	5
4-5	4-5	5	4-5
4-5	5	4-5	5
4-5	4-5	4-5	4-5
2-3	1-2	4	1-2
3	2	4-5	3
-	-	-	-
+	+	+	+
+	-	-	-
+	+	+	+
-	-	+	-
+	+	+	+
+	+	+	+
+	+	+	+

BEZAKTIV HP

INDICATIONS CONCERNANT LES SOLIDITÉS

Les solidités indiquées dans la cartelle de colorants ont été déterminées sur des teintures réalisées à intensité standard de 1/1 sur du coton blanchi. Les exceptions sont les colorants marine (2/1 RTT) et les colorants noirs (3/1 RTT) qui ont été testés.

- | | |
|--------------------------------------|------------------------|
| ▶ Solidité à la lumière | DIN EN ISO 105-B02 |
| ▶ Solidité au lavage à 60 °C | DIN EN ISO 105-C06/C2S |
| ▶ Solidité à l'eau | DIN EN ISO 105-E01 |
| ▶ Solidité à la sueur | DIN EN ISO 105-E04 |
| ▶ Solidité au lavage à l'eau chlorée | DIN EN ISO 105-C06/D3S |
| ▶ Solidité à l'eau chlorée | DIN EN ISO 105-E03 |

Rongeabilité:

- + rongeable à blanc
- (+) convient pour le rongeage coloré
- pas rongeable

Les couleurs illustrées dans la cartelle ont été teintées sur du coton blanchi et mercerisé à différentes intensités standard.

- | | |
|--------------------|---------------|
| ▶ Marques colorées | 1/6 et 1/1 IS |
| ▶ Marine | 1/1 et 2/1 IS |
| ▶ Noir | 1/1 et 3/1 IS |

Ces informations représentent l'état de nos connaissances actuelles. Elles renseignent sur les propriétés de nos produits sans constituer un engagement. Sous toutes réserves.

HP HIGH PERFORMANCE

Notre gamme des produits et des spécialités haut de gamme à la pointe de la technologie pour satisfaire aux plus hautes exigences.

INDICACIONES SOBRE LAS SOLIDECES

Las solideces indicadas en la carta de colores se han determinado en las tinturas IS 1/1 sobre algodón blanqueado. Las excepciones son los colorantes marino (2/1 IS) y colorantes negros (3/1 IS), que han sido testados.

- | | |
|--------------------------------------|------------------------|
| ▶ Solidez a la luz | DIN EN ISO 105-B02 |
| ▶ Solidez al lavado a 60 °C | DIN EN ISO 105-C06/C2S |
| ▶ Solidez al agua | DIN EN ISO 105-E01 |
| ▶ Solidez al sudor | DIN EN ISO 105-E04 |
| ▶ Solidez al cloro | DIN EN ISO 105-C06/D3S |
| ▶ Solidez al agua clorada de piscina | DIN EN ISO 105-E03 |

Corroibilidad:

- + corroible a blanco
- (+) apropiado para estampación por corrosión multicolor
- no corroible

Las muestras ilustradas en la carta de colores han sido teñidos en algodón blanqueado y mercerizado en varias intensidades estándar.

- | | |
|-----------|--------------|
| ▶ Colores | IS 1/6 y 1/1 |
| ▶ Marino | IS 1/1 y 2/1 |
| ▶ Negro | IS 1/1 y 3/1 |

Con estos datos le informamos bajo nuestro mejor conocimiento y conciencia. Muestran las características de nuestros productos de forma no vinculante. Todos los derechos reservados.

HP HIGH PERFORMANCE

Nostra gama con productos de alta calidad y especialidades de la más reciente tecnología para las más altas exigencias.

